



#Opinion en direct

Les Français et Emmanuel Macron

Sondage ELABE pour BFMTV

13 octobre 2021

—
ELABE



Fiche technique

Etude ELABE réalisée pour BFMTV.

Interrogation

➤ Echantillon de **1 002** personnes représentatif de la population française âgée de 18 ans et plus.

Constitution de l'échantillon

➤ La représentativité de l'échantillon a été assurée selon la **méthode des quotas** appliquée aux variables suivantes : sexe, âge et profession de l'interviewé après stratification par région et catégorie d'agglomération.

Mode de recueil et dates de terrain

➤ Interrogation par Internet les **12 et 13 octobre 2021**.



Note sur les marges d'erreur

Pour un échantillon de 1 000 personnes, les marges d'erreur sont les suivantes avec un niveau de confiance de 95% :

Pour un pourcentage de :	La marge d'erreur est de :	Le résultat réel se situe dans une fourchette entre :
5	+/- 1.4	3.6 et 6.4
10	+/- 1.9	8.1 et 11.9
15	+/- 2.2	12.8 et 17.2
20	+/- 2.5	17.5 et 22.5
25	+/- 2.7	22.3 et 27.7
30	+/- 2.8	27.2 et 32.8
35	+/- 3	32 et 38
40	+/- 3	37 et 43
45	+/- 3.1	41.9 et 48.1
50	+/- 3.1	46.9 et 53.1
55	+/- 3.1	51.9 et 58.1
60	+/- 3	57 et 63
65	+/- 3	62 et 68
70	+/- 2.8	67.2 et 72.8
75	+/- 2.7	72.3 et 77.7
80	+/- 2.5	77.5 et 82.5
85	+/- 2.2	82.8 et 87.2
90	+/- 1.9	88.1 et 91.9
95	+/- 1.4	93.6 et 96.4

Exemple de lecture :

Pour un résultat observé de **25%**, il y a 95% de chances pour que le résultat réel soit compris entre **22,3%** et **27,7%**.

Principaux enseignements

> L'action d'Emmanuel Macron est jugée comme décevante par 1 Français sur 2 Mais une tendance à la hausse du nombre de Français satisfaits depuis fin 2019

Plus de 4 ans après son élection et à 6 mois de la fin de son mandat, 52% (stable depuis le 24 février 2021) des Français jugent l'action d'Emmanuel Macron en tant que président de la République *décevante*. A l'inverse 22% (+4) la trouvent *satisfaisante*. 26% (-3) estiment *qu'il est encore trop tôt pour se prononcer*.

Depuis le mi-mandat (octobre 2019), la part de Français *satisfaits* de l'action d'Emmanuel Macron progresse (+8), des hausses qui sont observées dans tous les catégories de population et électorats, mais de manière encore plus prononcée chez ses électeurs, ceux de Benoît Hamon et chez les cadres.

En près de 8 mois, La progression de la part de Français *satisfaits* de l'action du Président se fait principalement chez les 18-24 ans (25%, +8), les Français qui bouclent facilement leurs fins de moi (27%, +7), ses électeurs du 1^{er} tour en 2017 (51%, +11) et ceux de Benoît Hamon (26%, +11).

A contrario, la part de *décus* progresse en 8 mois au sein de deux catégories de population : les Français qui bouclent difficilement leurs fins de mois (64%, +6) et les électeurs de Jean-Luc Mélenchon (75%, +8).

D'un point de vue politique :

- Les électeurs de Jean-Luc Mélenchon (75% *décevante*) et de Marine Le Pen (71%) dressent le bilan le plus critique
- Les électeurs de François Fillon (49% *décevante*) de Benoît Hamon (46%) et les abstentionnistes (52%) sont une majorité (absolue ou relative) à être *décus*
- A contrario, 51% des électeurs d'Emmanuel Macron se disent *satisfaits* de l'action de leur candidat (et 30% *trop tôt pour se prononcer*, seuls 19% *décevante*)



Principaux enseignements

➤ Sur 13 thèmes testés, les Français dressent un bilan plutôt négatif de l'action d'Emmanuel Macron, en particulier sur les enjeux régaliens.

Les domaines les mieux jugés sont la France dans l'UE, la santé et l'emploi

Parmi 13 thèmes testés, le domaine d'action où Emmanuel Macron rencontre la plus grande *satisfaction* dans l'opinion est *le rôle de la France dans l'Union européenne* (42%, =) par rapport à mi-mandat en octobre 2019) et dans une moindre mesure *la santé* (38%, nouvel item).

Près d'1 Français sur 3 est *satisfait* de l'action d'Emmanuel Macron en matière de *politique de l'emploi* (36%, +2), *fiscale* (32%, -1), *éducation* (32%, -3), *économique* (31%, =) et *environnementale* (31%, +5).

Près d'1 Français sur 4 dresse un bilan positif sur la politique de *lutte contre les inégalités sociales* (25%, -2), *la politique en faveur du pouvoir d'achat* (24%, -4), et *la gestion des dépenses publiques* (23%, nouvel item).

Ce sont sur les sujets régaliens que le niveau de *satisfaction* est le plus faible et en baisse : *la politique de lutte contre l'islamisme radical* (27%, nouvel item), *la politique de lutte contre l'insécurité* (23%, -8) et *la politique en matière d'immigration* (20%, -5).

Le bilan sur les enjeux régaliens se dégrade par rapport à octobre 2019 dans toutes les catégories de population, et de manière particulièrement forte chez les électeurs de François Fillon (*sécurité* 13%, -27 ; *immigration* 11%, -16) et au sein des professions intermédiaires (respectivement 18%, -22 ; 18%, -12). A noter que sur ces deux sujets (*sécurité* et *immigration*), les électeurs d'Emmanuel Macron ne sont qu'une minorité à se dire *satisfaits* (46% et 44%).

Concernant *la politique en faveur du pouvoir d'achat*, les électeurs d'Emmanuel Macron (45%, -12), de François Fillon (28%, -16) et les professions intermédiaires (19%, -19) dressent un bilan plus négatif en 2 ans. Une baisse observée tant chez les Français qui bouclent facilement leurs fins de mois (32%, -7) que chez les Français qui les bouclent difficilement (12%, -4).

La politique environnementale bénéficie d'un regard plus bienveillant depuis octobre 2019 chez les électeurs d'Emmanuel Macron (52%, +12), de Benoît Hamon (22%, +10) et chez les cadres (37%, +13).

Au global, les populations qui dressent le bilan le moins négatif de l'action d'Emmanuel Macron sont ses électeurs du 1^{er} tour (avec notamment de bons résultats sur *la France dans l'UE* à 73%, *la santé* à 68% et *l'économie* à 64%), dans une moindre mesure les électeurs de François Fillon (*santé* 50% - *France dans l'UE* 49% - *emploi* 45%), les électeurs de Benoît Hamon (*France dans l'UE* 57% - *islamisme radical* 44%), les 18-24 ans et les personnes qui bouclent facilement leurs fins de mois.

Les populations qui dressent le bilan le plus négatif sont les électeurs de Marine Le Pen (*immigration* 4% - *sécurité* 8% - *pouvoir d'achat* 9%), de Jean-Luc Mélenchon (*inégalités sociales* 11% - *environnement* 16%) et les personnes qui bouclent difficilement leurs fins de mois (*pouvoir d'achat* 12%).

Principaux enseignements

> Un sentiment majoritaire qu'Emmanuel Macron n'a pas transformé le pays en profondeur Ce sentiment s'est légèrement renforcé en près de 2 ans

Depuis le début de son quinquennat, 54% (-4 depuis le 29 octobre 2019) des Français estiment qu'Emmanuel Macron a *modifié quelques aspects seulement du pays*, 36% (+6) *qu'il n'a pas changé le pays*, et 9% (-2) *qu'il l'a transformé en profondeur*.

Le sentiment qu'Emmanuel Macron n'a pas changé le pays progresse dans tous les électors :

- Ses électeurs (77% *quelques aspects*, 14% *n'a pas changé* +5), ceux de François Fillon (65% *quelques aspects*, 31% *n'a pas changé* +12) et dans une moindre mesure ceux de Benoît Hamon (57% *quelques aspects*, 34% *n'a pas changé* +8) déclarent majoritairement qu'Emmanuel Macron a changé le pays *mais sur quelques aspects uniquement*
- Une majorité absolue ou relative des électeurs de Marine Le Pen (51% *n'a pas changé* +7) et de Jean-Luc Mélenchon (45% *n'a pas changé* +14, 43% *quelques aspects*) sont plus critiques et considèrent que le Président *n'a pas changé le pays*

Dans le détail, la perception d'un Président *qui n'a pas changé le pays* progresse au sein de toutes les catégories de population, et en particulier chez les 65 ans et plus (36%, +13) et chez les professions intermédiaires (31%, +10).



Principaux enseignements

> La perception d'une politique menée en faveur des plus aisés s'estompe légèrement mais reste très majoritaire

59% (-2 points par rapport au 24 février 2021) des Français considèrent que la politique menée par Emmanuel Macron et le gouvernement est plutôt *en faveur des plus aisés*, 12% (=) *en faveur des classes moyennes* et 11% (+2) *en faveur des moins aisés*. 17% (=) estiment qu'elle est *en faveur de toutes les catégories de population*.

Depuis avril 2018, la perception d'une politique menée d'abord pour les plus aisés recule de 8 points, une baisse globale au sein de toutes les catégories de population, et qui est particulièrement forte chez les 18-24 ans et les électeurs de François Fillon.

En 8 mois, La perception d'une politique menée *en faveur des plus aisés* reste majoritaire (absolue ou relative) au sein de toutes les catégories de population et électorats, et se polarise davantage entre les Français qui bouclent difficilement leurs fins de mois (70%, +4) et ceux qui les bouclent facilement (52%, -5).

Politiquement, cette opinion est largement majoritaire chez les électeurs de Jean-Luc Mélenchon (87%, +9), de Benoît Hamon (73%), de Marine Le Pen (72%) et chez les abstentionnistes (66%).

Les électeurs d'Emmanuel Macron (39% *plus aisés*, 28% *toutes les catégories*, 24% *classes moyennes*) et de François Fillon (37% *plus aisés*, 26% *toutes les catégories*, 25% *moins aisés*) ont un point de vue beaucoup plus partagé.



Principaux enseignements

- Si les Français ont une image plutôt négative d'Emmanuel Macron, elle est moins clivée qu'en janvier 2019 et la crise de « gilets jaunes » : sa *déconnexion* et « président des riches » lui sont moins reprochés. En revanche sa volonté réformatrice est en net recul

Invités à choisir parmi une liste de neuf qualités que l'on entend dans le débat public à l'égard d'Emmanuel Macron, **20% (+2 par rapport à janvier 2019)** citent *sa façon de représenter la France à l'étranger* à égalité avec *sa détermination* (20%, -1). Juste derrière ce duo de tête, **16% (en forte baisse de 12 points)** évoquent sa *volonté de réformer*, **16% (+4)** sa *jeunesse*, **13% (+6)** sa *façon d'incarner la fonction présidentielle* et **12% (+3)** sa *vision pour la France*.

Moins d'1 Français sur 10 citent *l'orientation globale de sa politique* (6%, =), sa *capacité à renouveler la politique* (6%, -2) et *le fait qu'il tienne ses promesses* (5%, -3).

Enfin, les Français sont **47% (-1)** à déclarer *ne rien trouver de positif* concernant Emmanuel Macron.

En près de 2 ans, sa volonté de réformer recule au sein de toutes les catégories de population et électorats, et de manière particulièrement forte chez ses propres électeurs (**34%, -17**), ceux de François Fillon (**19%, -19**) et chez les cadres (**15%, -24**).

Invités cette fois-ci à choisir parmi une liste de neuf critiques, les Français citent d'abord *sa déconnexion des réalités quotidiennes* (37%, -14 par rapport à janvier 2019), *sa politique en faveur des plus aisés* (34%, -13), *son manque d'écoute des Français* (33%, -4), *son arrogance* (32%, -7).

Viennent ensuite *le fait qu'il décide seul* (19%, =), le fait qu'il *ne tienne pas ses promesses* (17%, +5), *son autoritarisme* (16%, -2), *l'orientation globale de sa politique* (11%, -2) et *son excès de communication* (8%, +1).

12% (+4) des Français ne lui trouvent *rien de négatif*.

Par rapport au mois de janvier 2019, date située pendant la crise des gilets jaunes, l'image d'Emmanuel Macron s'est adoucie comme le montrent les fortes baisses sur les deux critiques les plus répandues (*déconnexion* et *politique en faveur des plus aisés*), des recules qui se manifestent au sein de toutes les catégories de population et électorats.

Principaux enseignements

> A six mois de la présidentielle de 2022, une majorité de Français s'attend à une réélection d'Emmanuel Macron, un pronostic en forte hausse depuis janvier 2020 (54%, +23)

54% (+23 points par rapport à janvier 2020) des Français font le pronostic que si Emmanuel Macron se représentait à l'élection présidentielle de 2022, il serait réélu, dont 47% (+23) *probablement* et 7% (=) *certainement*. A l'inverse, 45% des Français ne s'attendent pas à une réélection d'Emmanuel Macron, dont 27% (-10) *probablement pas* et 18% (-14) *certainement pas*.

Depuis janvier 2020, le pronostic d'une réélection du Président sortant progresse fortement dans les catégories de population et électorats.

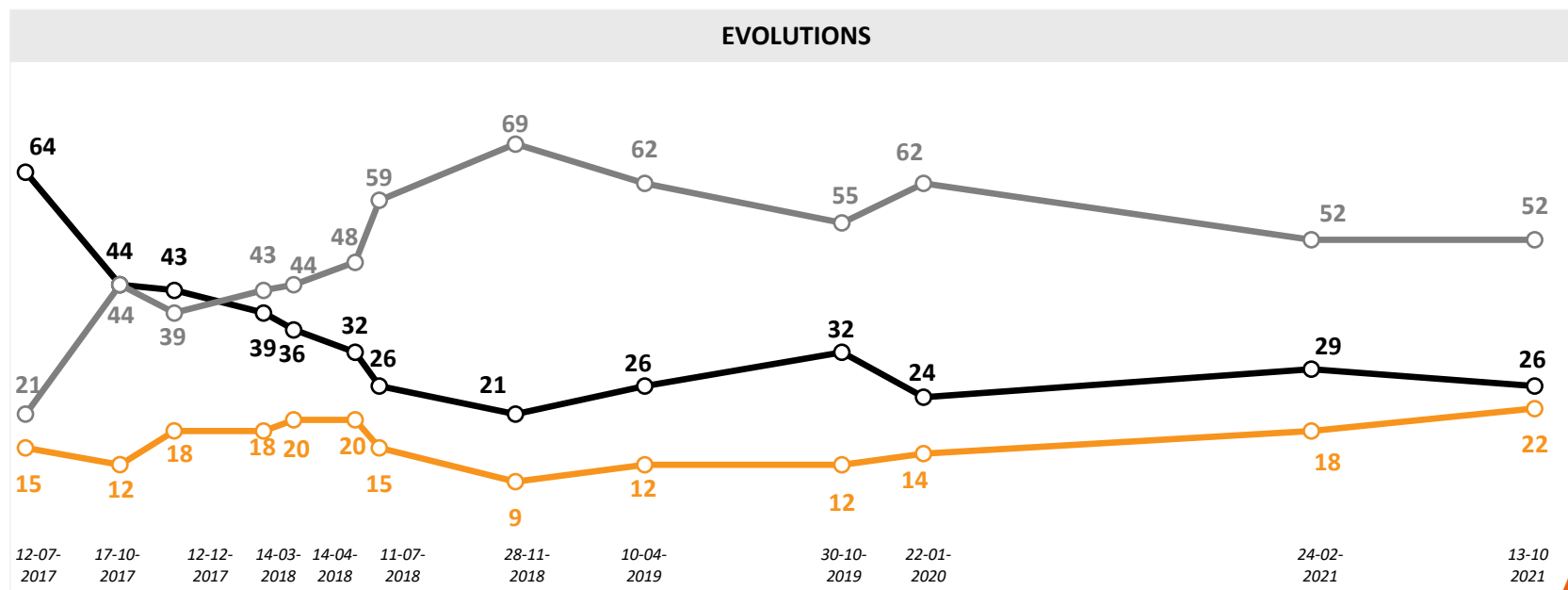
D'un point de vue politique, ses électeurs du 1er tour en 2017 sont pour la plupart d'entre eux convaincus qu'Emmanuel Macron sera réélu (89%, +27). De façon moins assurée, les électeurs de François Fillon (59%, +13) et de Benoît Hamon (53%, +29) sont une majorité à prédire sa réélection. A l'inverse, et malgré des hausses importantes, seule une minorité des électeurs de Jean-Luc Mélenchon (40%, +15) et de Marine Le Pen (35%, +19) partagent cet avis.



L'action d'Emmanuel Macron est jugée comme décevante par 1 Français sur 2 Mais une tendance à la hausse du nombre de Français satisfaits depuis fin 2019

Question : De manière générale, comment jugez-vous l'action d'Emmanuel Macron en tant que Président de la République ? - En %

Evolutions par rapport au 24 février 2021



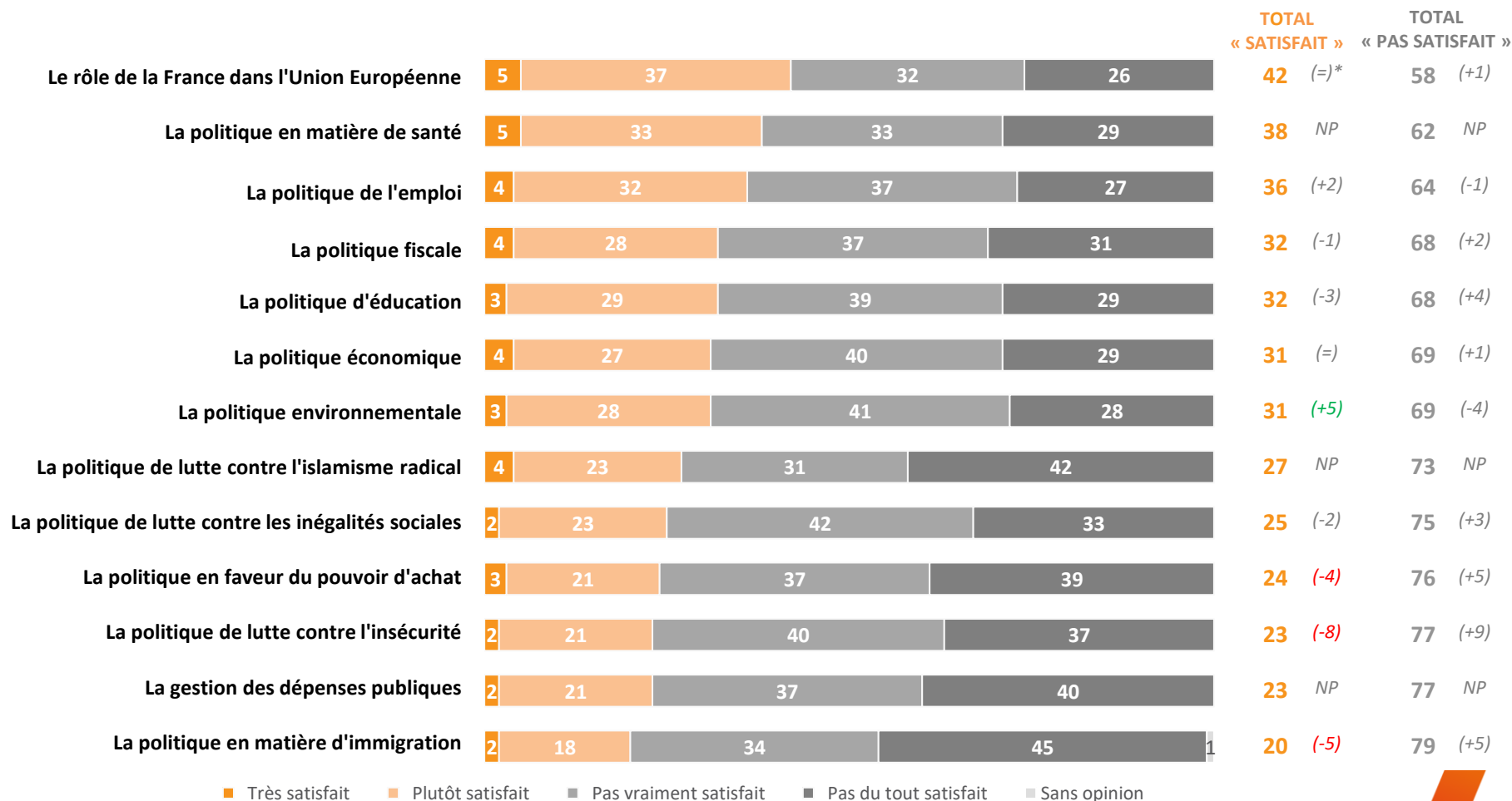
(*) Evolutions par rapport à l'enquête Elabe pour BFMTV réalisée les 23 et 24 février 2021

Sur 13 thèmes testés, les Français dressent un bilan plutôt négatif de l'action d'Emmanuel Macron, en particulier sur les enjeux régaliens

Les domaines les mieux jugés sont la France dans l'UE, la santé et l'emploi

Question : Pour chacun des éléments suivants, diriez-vous que vous êtes satisfait ou pas satisfait de l'action d'Emmanuel Macron ? - En %

Evolutions par rapport au 29 octobre 2019



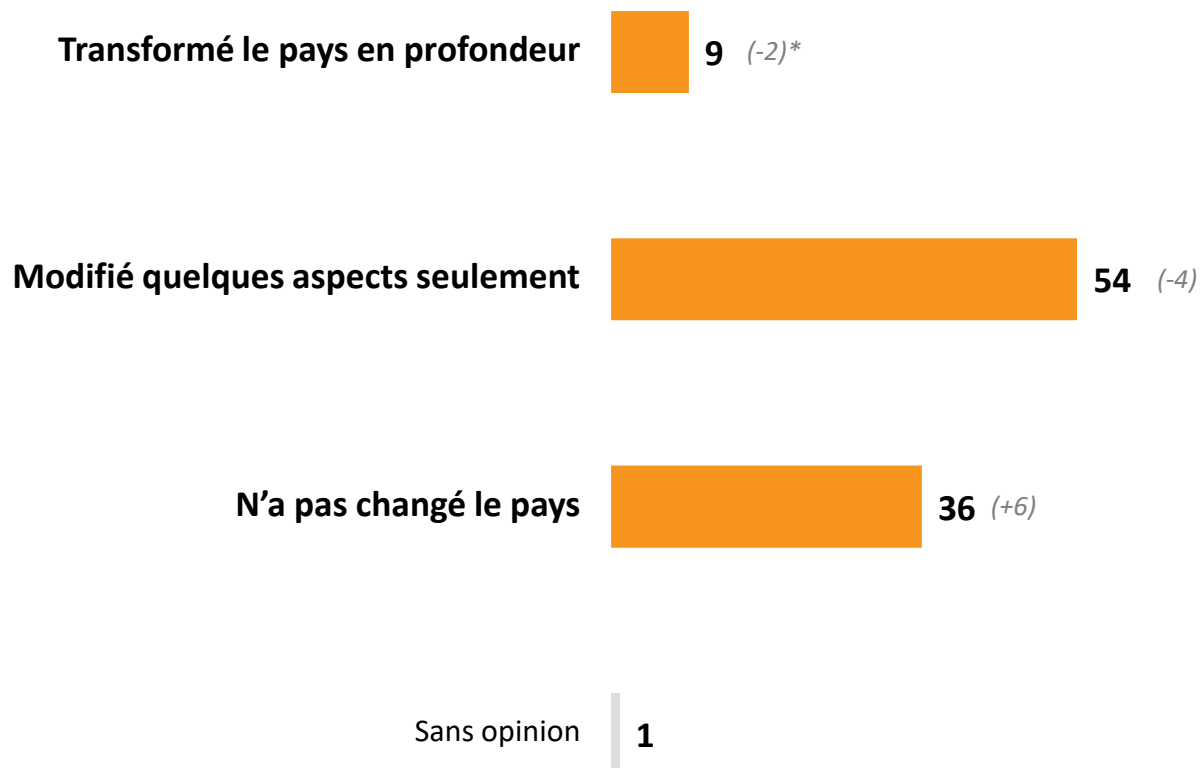
(*) Evolutions par rapport à l'enquête ELABE pour BFMTV réalisée les 28 et 29 octobre 2019

Un sentiment majoritaire qu'Emmanuel Macron n'a pas transformé le pays en profondeur. Ce sentiment s'est légèrement renforcé en près de 2 ans

Question : Selon vous, depuis le début de son quinquennat, Emmanuel Macron a-t-il ... ?

En %

*Evolutions par rapport
au 29 octobre 2019*



(*) Evolutions par rapport à l'enquête ELABE pour BFMTV réalisée les 28 et 29 octobre 2019

La perception d'une politique menée en faveur des plus aisés s'estompe légèrement mais reste très majoritaire

Question : De manière générale, avez-vous le sentiment que la politique menée par Emmanuel Macron et le gouvernement de Jean Castex est... ? - *En %*

Evolutions par rapport au 24 février 2021

Plutôt en faveur des **populations les plus aisées**



Plutôt en faveur des **classes moyennes**



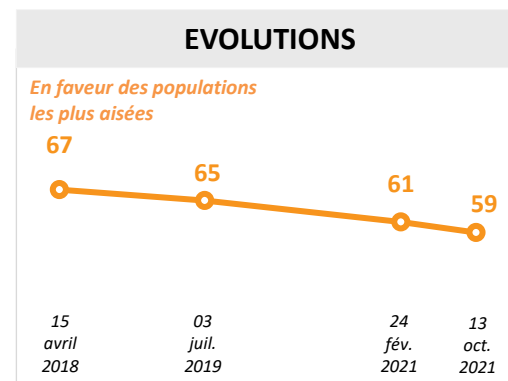
Plutôt en faveur des **populations les moins aisées**



En faveur de **toutes les catégories de populations**



Sans opinion

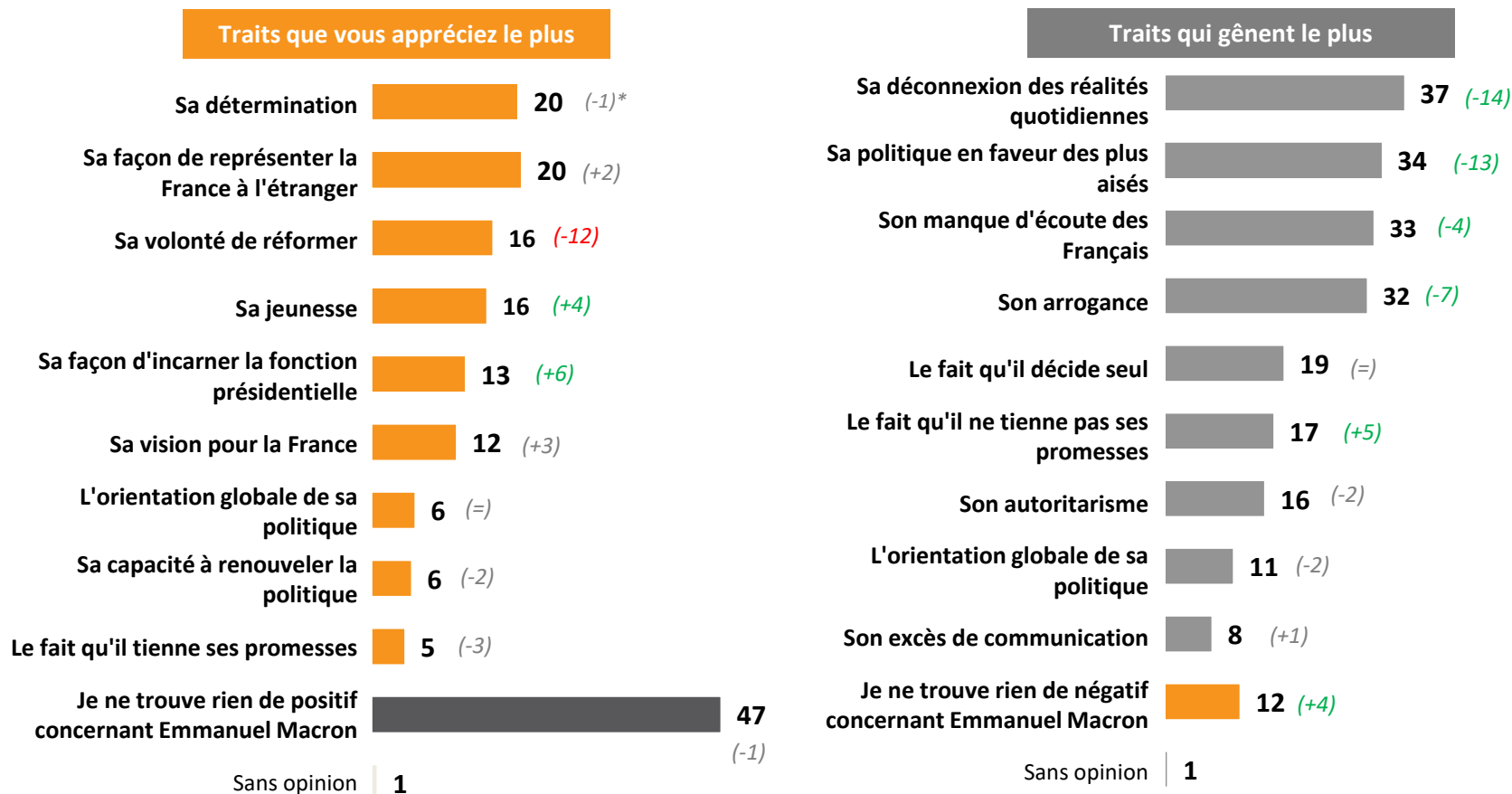


(*) Evolutions par rapport à l'enquête ELABE pour BFMTV réalisée les 23 et 24 février 2021

Si les Français ont une image plutôt négative d'Emmanuel Macron, elle est moins clivée qu'en janvier 2019 et la crise de « gilets jaunes » : sa *déconnexion* et « président des riches » lui sont moins reprochés. En revanche sa volonté réformatrice est en net recul

Question : Voici plusieurs éléments que l'on entend dans le débat public qui peuvent décrire Emmanuel Macron. Vous personnellement, quels sont ceux que vous appréciez le plus/qui vous gênent le plus ? - *En % - 3 réponses possibles*

Evolutions par rapport au 30 janvier 2019



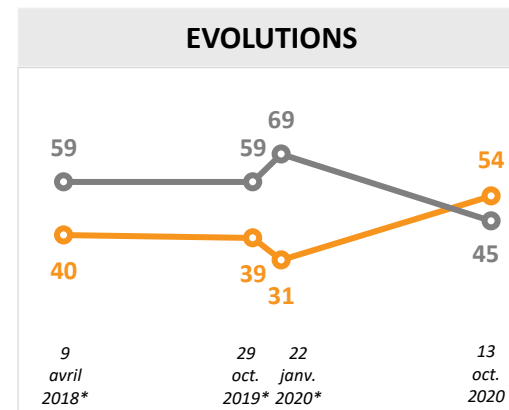
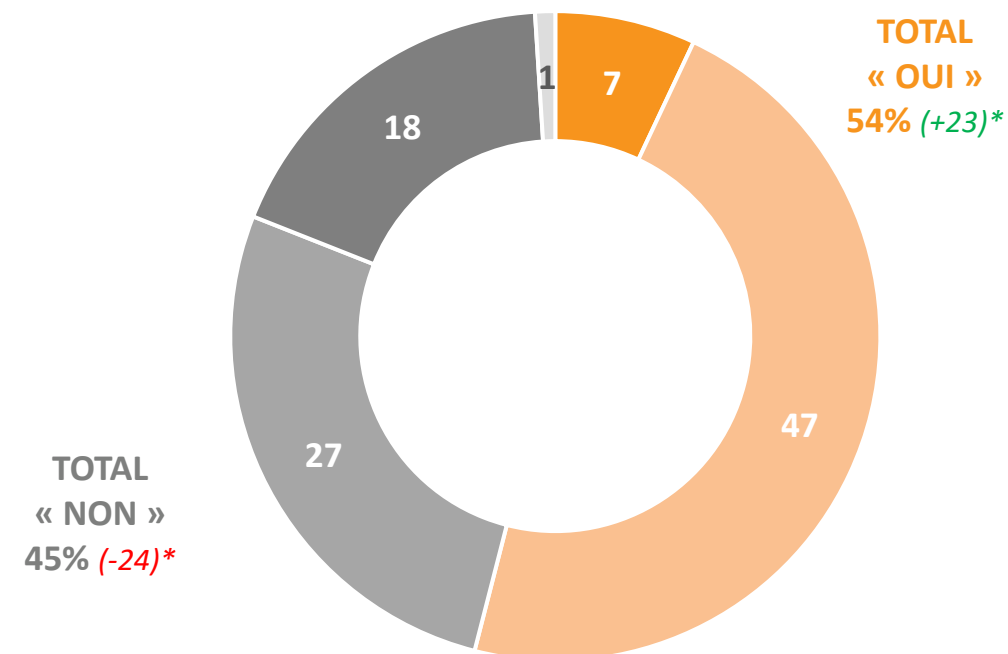
(*) Evolutions par rapport à l'enquête ELABE pour BFMTV réalisée les 29 et 30 janvier 2019

A six mois de la présidentielle de 2022, une majorité de Français s'attend à une réélection d'Emmanuel Macron, un pronostic en forte hausse depuis janvier 2020 (54%, +23)

Question : Si Emmanuel Macron se représentait à l'élection présidentielle de 2022, pensez-vous qu'il serait réélu Président de la République ?

Evolutions par rapport au 22 janvier 2020

En %



(*)

Enquête ELABE/BFMTV, 22 janvier 2020

Enquête ELABE/BFMTV, 29 octobre 2019

Enquête ELABE/BFMTV, 9 avril 2018

- Oui, certainement
- Oui, probablement
- Non, probablement pas
- Non, certainement pas
- Sans opinion

(*) Evolutions par rapport à l'enquête Elabe pour BFMTV réalisée les 21 et 22 janvier 2020.

Détail des résultats

Par catégories sociodémographiques et professionnelles

De manière générale, comment jugez-vous l'action d'Emmanuel Macron en tant que Président de la République ?

En %	Elle est satisfaisante	Il est encore trop tôt pour se prononcer	Elle est décevante	Sans opinion
Ensemble	22	26	52	<1
SEXE DU REpondANT				
Homme	25	24	51	
Femme	19	28	53	
AGE DU REpondANT				
18-24 ans	25	27	48	
25-34 ans	22	27	50	1
35-49 ans	22	28	50	
50-64 ans	20	23	57	
65 ans et plus	23	25	52	
PROFESSION DU REpondANT				
Actifs	22	26	52	
Artisan, commerçant (*)	25	28	47	
CSP+	27	22	51	
Cadre, profession intellectuelle sup.	32	25	43	
Profession intermédiaire	23	20	57	
CSP-	18	29	53	
Employé	19	35	46	
Ouvrier	16	23	61	
Inactifs	22	25	53	
Retraité	23	25	52	
Autre Inactif	20	26	54	
CATEGORIE D'AGGLOMERATION				
Communes rurales	17	29	54	
Communes urbaines de province	23	24	53	
De 2.000 à moins de 20.000 hab.	19	21	59	1
De 20.000 à moins de 100.000 hab.	27	18	55	
100.000 hab. et plus	24	29	47	
Agglomération parisienne	25	28	47	
REGION DE RESIDENCE (UDA5)				
Région parisienne	25	28	47	
Province	22	25	53	
Nord-est	21	26	53	
Nord-ouest	21	26	53	
Sud-ouest	25	25	50	
Sud-est	20	25	55	

* Résultats à interpréter avec prudence compte-tenu des effectifs de répondants

Détail des résultats

Selon la préférence partisane et le vote à la présidentielle

De manière générale, comment jugez-vous l'action d'Emmanuel Macron en tant que Président de la République ?

En %	Elle est satisfaisante	Il est encore trop tôt pour se prononcer	Elle est décevante	Sans opinion
Ensemble	22	26	52	<1
PREFERENCE PARTISANE				
TOTAL GAUCHE	19	28	52	1
La France Insoumise (*)	13	12	73	2
Europe Ecologie-Les Verts	19	38	43	
Parti Socialiste / Génération.s / PRG	22	35	43	
TOTAL EN MARCHÉ / MODEM	71	21	8	
La République en Marche !	76	21	3	
TOTAL DROITE	18	26	56	
Les Républicains	20	25	55	
Rassemblement National	9	16	75	
Sans préférence partisane	16	29	55	
VOTE PRESIDENTIELLE 2017 (1ER TOUR)				
Jean-Luc MELENCHON	8	17	75	
Benoît HAMON	26	28	46	
Emmanuel MACRON	51	30	19	
François FILLON	25	26	49	
Marine LE PEN	10	19	71	
Abstention, vote blanc ou nul	18	30	52	
VOTE PRESIDENTIELLE 2017 (2ND TOUR)				
Emmanuel MACRON	37	32	31	
Marine LE PEN	9	16	75	
Abstention, vote blanc ou nul	9	19	72	

* Résultats à interpréter avec prudence compte-tenu des effectifs de répondants

Détail des résultats

Par catégories sociodémographiques et professionnelles

Pour chacun des éléments suivants, diriez-vous que vous êtes satisfait ou pas satisfait de l'action d'Emmanuel Macron ?

En % TOTAL « SATISFAIT »	Le rôle de la France dans l'Union Européenne	La politique en matière de santé	La politique de l'emploi	La politique fiscale	La politique d'éducation	La politique économique	La politique environnementale
Ensemble	42	38	36	32	32	31	31
SEXE DU REpondANT							
Homme	43	38	38	35	30	33	32
Femme	42	37	33	28	33	28	28
AGE DU REpondANT							
18-24 ans	49	34	34	31	36	34	31
25-34 ans	47	36	36	31	31	30	30
35-49 ans	40	34	36	33	28	31	30
50-64 ans	37	36	31	28	26	23	24
65 ans et plus	47	46	40	35	40	39	36
PROFESSION DU REpondANT							
Actifs	43	35	35	32	29	29	29
Artisan, commerçant (*)	48	34	33	38	31	30	25
CSP+	49	36	38	36	25	32	33
Cadre, profession intellectuelle sup.	51	44	43	41	29	43	37
Profession intermédiaire	47	31	34	32	23	24	30
CSP-	38	33	33	29	33	26	28
Employé	42	33	31	32	37	28	30
Ouvrier	33	33	33	24	27	22	25
Inactifs	42	43	38	30	34	34	31
Retraité	45	48	38	32	37	37	34
Autre Inactif	38	32	36	27	28	28	26
CATEGORIE D'AGGLOMERATION							
Communes rurales	37	35	35	29	25	26	24
Communes urbaines de province	44	37	36	31	34	31	32
De 2.000 à moins de 20.000 hab.	35	35	28	26	29	25	30
De 20.000 à moins de 100.000 hab.	44	37	36	35	35	35	32
100.000 hab. et plus	48	39	39	33	37	32	33
Agglomération parisienne	50	45	39	36	31	37	31
REGION DE RESIDENCE (UDAS)							
Région parisienne	50	45	39	35	32	36	31
Province	41	37	35	31	32	30	30
Nord-est	38	40	36	35	31	26	30
Nord-ouest	39	35	32	26	31	26	27
Sud-ouest	50	45	39	32	35	39	34
Sud-est	42	31	35	31	31	32	31

Détail des résultats

Selon la préférence partisane et le vote à la présidentielle

Pour chacun des éléments suivants, diriez-vous que vous êtes satisfait ou pas satisfait de l'action d'Emmanuel Macron ?

En % TOTAL « SATISFAIT »	Le rôle de la France dans l'Union Européenne	La politique en matière de santé	La politique de l'emploi	La politique fiscale	La politique d'éducation	La politique économique	La politique environnementale
Ensemble	42	38	36	32	32	31	31
PREFERENCE PARTISANE							
TOTAL GAUCHE	48	36	36	34	31	29	21
La France Insoumise	29	28	17	21	23	19	21
Europe Ecologie - Les Verts	51	34	48	35	23	25	8
Parti Socialiste / Génération.s / PRG	58	41	40	42	40	39	32
TOTAL EN MARCHÉ / MODEM	88	78	80	75	73	80	65
La République en Marche	88	81	82	77	80	83	66
TOTAL DROITE	43	50	38	33	27	34	34
Les Républicains	46	56	40	34	26	38	35
Rassemblement National	22	24	16	18	20	10	19
Sans préférence partisane	36	29	30	23	27	25	28
VOTE PRESIDENTIELLE 2017 (1ER TOUR)							
Jean-Luc MELENCHON	29	19	26	18	16	15	16
Benoît HAMON	57	32	36	32	28	33	22
Emmanuel MACRON	73	68	61	60	63	64	52
François FILLON	49	50	45	42	34	41	38
Marine LE PEN	23	26	18	21	21	11	20
Abstention, vote blanc ou nul	34	29	26	20	27	23	23
VOTE PRESIDENTIELLE 2017 (2ND TOUR)							
Emmanuel MACRON	63	53	53	48	48	49	40
Marine LE PEN	24	26	20	21	18	14	22
Abstention, vote blanc ou nul	25	25	22	18	15	21	24

* Résultats à interpréter avec prudence compte-tenu des effectifs de répondants

Détail des résultats

Par catégories sociodémographiques et professionnelles

Pour chacun des éléments suivants, diriez-vous que vous êtes satisfait ou pas satisfait de l'action d'Emmanuel Macron ?

En % TOTAL « SATISFAIT »	La politique de lutte contre l'islamisme radical	La politique de lutte contre les inégalités sociales	La politique en faveur du pouvoir d'achat	La politique de lutte contre l'insécurité	La gestion des dépenses publiques	La politique en matière d'immigration
Ensemble	27	25	24	23	23	20
SEXE DU REpondANT						
Homme	28	26	27	22	25	23
Femme	26	24	22	24	21	19
AGE DU REpondANT						
18-24 ans	39	33	32	37	31	27
25-34 ans	34	27	30	27	29	27
35-49 ans	29	22	22	21	23	20
50-64 ans	21	17	17	17	16	17
65 ans et plus	21	31	25	23	20	17
PROFESSION DU REpondANT						
Actifs	30	24	24	23	23	22
Artisan, commerçant (*)	26	21	31	23	25	25
CSP+	33	25	23	23	24	22
Cadre, profession intellectuelle sup.	43	36	28	30	36	30
Profession intermédiaire	26	19	19	18	18	18
CSP-	28	23	24	23	23	21
Employé	32	21	28	25	25	23
Ouvrier	22	25	18	20	19	18
Inactifs	23	26	24	23	21	19
Retraité	19	27	23	20	20	15
Autre Inactif	31	24	27	30	24	25
CATEGORIE D'AGGLOMERATION						
Communes rurales	19	20	23	21	18	14
Communes urbaines de province	29	26	24	24	24	22
De 2.000 à moins de 20.000 hab.	21	17	19	19	21	18
De 20.000 à moins de 100.000 hab.	27	29	23	29	28	24
100.000 hab. et plus	34	30	26	23	24	22
Agglomération parisienne	31	29	27	23	24	26
REGION DE RESIDENCE (UDAS)						
Région parisienne	31	27	26	24	24	26
Province	26	25	23	23	22	19
Nord-est	28	26	25	22	23	21
Nord-ouest	29	17	19	24	23	18
Sud-ouest	20	31	29	23	23	13
Sud-est	24	27	23	23	20	22

Détail des résultats

Selon la préférence partisane et le vote à la présidentielle

Pour chacun des éléments suivants, diriez-vous que vous êtes satisfait ou pas satisfait de l'action d'Emmanuel Macron ?

En % TOTAL « SATISFAIT »	La politique de lutte contre l'islamisme radical	La politique de lutte contre les inégalités sociales	La politique en faveur du pouvoir d'achat	La politique de lutte contre l'insécurité	La gestion des dépenses publiques	La politique en matière d'immigration
Ensemble	27	25	24	23	23	20
PREFERENCE PARTISANE						
TOTAL GAUCHE	40	19	23	30	26	29
La France Insoumise	26	19	18	20	21	27
Europe Ecologie - Les Verts	44	20	24	28	21	23
Parti Socialiste / Génération.s / PRG	45	16	24	40	33	35
TOTAL EN MARCHÉ / MODEM	55	60	61	47	56	49
La République en Marche	58	62	61	49	53	52
TOTAL DROITE	17	31	19	13	15	8
Les Républicains	20	32	21	12	17	10
Rassemblement National	5	11	8	7	9	3
Sans préférence partisane	23	21	21	21	19	19
VOTE PRESIDENTIELLE 2017 (1ER TOUR)						
Jean-Luc MELENCHON	23	11	17	20	13	18
Benoît HAMON	44	13	25	33	29	34
Emmanuel MACRON	54	44	45	46	47	44
François FILLON	17	33	28	13	18	11
Marine LE PEN	6	13	9	8	11	4
Abstention, vote blanc ou nul	26	18	11	18	17	22
VOTE PRESIDENTIELLE 2017 (2ND TOUR)						
Emmanuel MACRON	41	36	34	34	34	33
Marine LE PEN	9	13	11	11	10	7
Abstention, vote blanc ou nul	14	14	15	12	11	11

* Résultats à interpréter avec prudence compte-tenu des effectifs de répondants

Détail des résultats

Par catégories sociodémographiques et professionnelles

Selon vous, depuis le début de son quinquennat, Emmanuel Macron a-t-il ... ?

En %	Transformé le pays en profondeur	Modifié quelques aspects seulement	N'a pas changé le pays	Sans opinion
Ensemble	9	54	36	1
SEXE DU REpondANT				
Homme	10	52	36	2
Femme	8	56	36	
AGE DU REpondANT				
18-24 ans	10	51	37	2
25-34 ans	19	50	29	2
35-49 ans	11	54	34	1
50-64 ans	5	53	42	
65 ans et plus	4	59	36	1
PROFESSION DU REpondANT				
Actifs	11	54	34	1
Artisan, commerçant (*)	18	46	36	
CSP+	9	58	32	1
Cadre, profession intellectuelle sup.	9	55	34	2
Profession intermédiaire	8	60	31	1
CSP-	11	53	35	1
Employé	12	57	30	1
Ouvrier	11	46	42	1
Inactifs	6	54	39	1
Retraité	3	57	39	1
Autre Inactif	12	47	38	3
CATEGORIE D'AGGLOMERATION				
Communes rurales	8	54	36	2
Communes urbaines de province	10	53	36	1
De 2.000 à moins de 20.000 hab.	8	47	45	
De 20.000 à moins de 100.000 hab.	11	48	38	3
100.000 hab. et plus	11	58	30	1
Agglomération parisienne	6	59	35	
REGION DE RESIDENCE (UDAS)				
Région parisienne	6	59	35	
Province	10	53	36	1
Nord-est	11	53	35	1
Nord-ouest	11	52	37	
Sud-ouest	5	56	37	2
Sud-est	9	53	36	2

* Résultats à interpréter avec prudence compte-tenu des effectifs de répondants

Détail des résultats

Selon la préférence partisane et le vote à la présidentielle

Selon vous, depuis le début de son quinquennat, Emmanuel Macron a-t-il ... ?

En %	Transformé le pays en profondeur	Modifié quelques aspects seulement	N'a pas changé le pays	Sans opinion
Ensemble	9	54	36	1
PREFERENCE PARTISANE				
TOTAL GAUCHE	10	59	31	
La France Insoumise (*)	14	45	41	
Europe Ecologie-Les Verts	6	75	19	
Parti Socialiste / Génération.s / PRG	11	56	33	
TOTAL EN MARCHÉ / MODEM	10	79	8	3
La République en Marche !	11	80	6	3
TOTAL DROITE	6	58	35	1
Les Républicains	2	57	39	2
Rassemblement National	11	36	51	2
Sans préférence partisane	7	52	40	1
VOTE PRESIDENTIELLE 2017 (1ER TOUR)				
Jean-Luc MELENCHON	11	43	45	1
Benoît HAMON	9	57	34	
Emmanuel MACRON	9	77	14	
François FILLON	2	65	31	2
Marine LE PEN	9	38	51	2
Abstention, vote blanc ou nul	7	54	39	
VOTE PRESIDENTIELLE 2017 (2ND TOUR)				
Emmanuel MACRON	7	71	21	1
Marine LE PEN	8	38	52	2
Abstention, vote blanc ou nul	9	42	49	

* Résultats à interpréter avec prudence compte-tenu des effectifs de répondants

Détail des résultats

Par catégories sociodémographiques et professionnelles

De manière générale, avez-vous le sentiment que la politique menée par Emmanuel Macron et le gouvernement de Jean Castex est...

En %	Plutôt en faveur des populations les plus aisées	Plutôt en faveur des classes moyennes	Plutôt en faveur des populations les moins aisées	En faveur de toutes les catégories de population	Sans opinion
Ensemble	59	12	11	17	1
SEXE DU REpondANT					
Homme	59	11	11	18	1
Femme	60	12	12	16	
AGE DU REpondANT					
18-24 ans	51	18	10	19	2
25-34 ans	60	15	10	14	1
35-49 ans	61	11	13	14	1
50-64 ans	64	9	7	20	
65 ans et plus	56	10	15	19	
PROFESSION DU REpondANT					
Actifs	63	11	11	14	1
Artisan, commerçant (*)	50	15	11	24	
CSP+	63	10	10	17	
Cadre, profession intellectuelle sup.	55	13	11	21	
Profession intermédiaire	68	9	9	14	
CSP-	64	12	12	11	1
Employé	65	13	10	10	2
Ouvrier	63	12	14	11	
Inactifs	54	11	12	22	1
Retraité	56	10	14	20	
Autre Inactif	51	13	10	25	1
CATEGORIE D'AGGLOMERATION					
Communes rurales	65	6	10	18	1
Communes urbaines de province	59	12	11	17	1
De 2.000 à moins de 20.000 hab.	63	8	9	19	1
De 20.000 à moins de 100.000 hab.	63	10	11	15	1
100.000 hab. et plus	56	15	13	16	
Agglomération parisienne	50	18	13	18	1
REGION DE RESIDENCE (UDAS)					
Région parisienne	50	17	14	18	1
Province	61	10	11	17	1
Nord-est	62	12	9	16	1
Nord-ouest	68	8	7	17	
Sud-ouest	53	10	13	23	1
Sud-est	58	11	15	15	1

* Résultats à interpréter avec prudence compte-tenu des effectifs de répondants

Détail des résultats

Selon la préférence partisane et le vote à la présidentielle

De manière générale, avez-vous le sentiment que la politique menée par Emmanuel Macron et le gouvernement de Jean Castex est...

En %	Plutôt en faveur des populations les plus aisées	Plutôt en faveur des classes moyennes	Plutôt en faveur des populations les moins aisées	En faveur de toutes les catégories de population	Sans opinion
Ensemble	59	12	11	17	1
PREFERENCE PARTISANE					
TOTAL GAUCHE	70	14	6	9	1
La France Insoumise (*)	83	12	2	3	
Europe Ecologie-Les Verts	67	15	7	11	
Parti Socialiste / Génération.s / PRG	65	11	10	12	2
TOTAL EN MARCHÉ / MODEM	21	29	13	37	
La République en Marche !	19	31	14	36	
TOTAL DROITE	46	10	22	21	1
Les Républicains	41	13	22	23	1
Rassemblement National	75	2	13	9	1
Sans préférence partisane	62	9	10	18	1
VOTE PRESIDENTIELLE 2017 (1ER TOUR)					
Jean-Luc MELENCHON	87	6	3	4	
Benoît HAMON	73	11	4	12	
Emmanuel MACRON	39	24	9	28	
François FILLON	37	12	25	26	
Marine LE PEN	72	6	12	9	1
Abstention, vote blanc ou nul	66	10	6	16	2
VOTE PRESIDENTIELLE 2017 (2ND TOUR)					
Emmanuel MACRON	50	16	11	22	1
Marine LE PEN	73	6	12	9	
Abstention, vote blanc ou nul	67	9	13	10	1

* Résultats à interpréter avec prudence compte-tenu des effectifs de répondants

Détail des résultats

Par catégories sociodémographiques et professionnelles

Voici plusieurs éléments que l'on entend dans le débat public qui peuvent décrire Emmanuel Macron. Vous personnellement, quels sont ceux que vous appréciez le plus ?

En %	Sa détermination	Sa façon de représenter la France à l'étranger	Sa volonté de réformer	Sa jeunesse	Sa façon d'incarner la fonction présidentielle
Ensemble	20	20	16	16	13
SEXE DU REpondANT					
Homme	19	20	20	14	12
Femme	20	20	13	17	14
AGE DU REpondANT					
18-24 ans	19	21	14	24	13
25-34 ans	19	18	13	17	12
35-49 ans	21	16	15	18	12
50-64 ans	20	21	15	13	13
65 ans et plus	19	25	22	11	14
PROFESSION DU REpondANT					
Actifs	20	18	17	17	13
Artisan, commerçant (*)	17	17	17	18	9
CSP+	22	23	16	18	18
Cadre, profession intellectuelle sup.	22	27	15	22	20
Profession intermédiaire	22	21	16	16	17
CSP-	19	13	17	15	9
Employé	20	18	17	20	12
Ouvrier	17	6	18	10	4
Inactifs	19	24	16	14	13
Retraité	19	25	19	13	15
Autre Inactif	19	22	11	17	9
CATEGORIE D'AGGLOMERATION					
Communes rurales	16	16	16	14	14
Communes urbaines de province	22	20	16	16	12
De 2.000 à moins de 20.000 hab.	18	15	15	18	10
De 20.000 à moins de 100.000 hab.	26	14	15	13	11
100.000 hab. et plus	22	24	16	17	13
Agglomération parisienne	18	28	19	16	14
REGION DE RESIDENCE (UDAS)					
Région parisienne	18	27	19	16	13
Province	20	19	16	16	13
Nord-est	20	17	17	13	14
Nord-ouest	19	21	17	14	12
Sud-ouest	21	19	19	21	16
Sud-est	21	17	13	17	11

* Résultats à interpréter avec prudence compte-tenu des effectifs de répondants

Détail des résultats

Selon la préférence partisane et le vote à la présidentielle

Voici plusieurs éléments que l'on entend dans le débat public qui peuvent décrire Emmanuel Macron. Vous personnellement, quels sont ceux que vous appréciez le plus ?

En %	Sa détermination	Sa façon de représenter la France à l'étranger	Sa volonté de réformer	Sa jeunesse	Sa façon d'incarner la fonction présidentielle
Ensemble	20	20	16	16	13
PREFERENCE PARTISANE					
TOTAL GAUCHE	20	25	15	20	16
La France Insoumise	20	16	9	17	2
Europe Ecologie - Les Verts	25	30	13	19	19
Parti Socialiste / Génération.s / PRG	19	30	21	23	26
TOTAL EN MARCHÉ / MODEM	47	45	42	15	30
La République en Marche	51	48	43	12	32
TOTAL DROITE	20	22	16	20	12
Les Républicains	21	21	15	20	14
Rassemblement National	8	9	6	8	7
Sans préférence partisane	17	16	14	15	9
VOTE PRESIDENTIELLE 2017 (1ER TOUR)					
Jean-Luc MELENCHON	14	16	10	13	7
Benoît HAMON	23	21	23	11	15
Emmanuel MACRON	37	38	34	21	28
François FILLON	21	26	19	15	13
Marine LE PEN	9	11	7	11	10
Abstention, vote blanc ou nul	21	17	11	14	10
VOTE PRESIDENTIELLE 2017 (2ND TOUR)					
Emmanuel MACRON	30	33	26	20	23
Marine LE PEN	10	8	10	9	6
Abstention, vote blanc ou nul	14	15	8	11	6

* Résultats à interpréter avec prudence compte-tenu des effectifs de répondants

Détail des résultats

Par catégories sociodémographiques et professionnelles

Voici plusieurs éléments que l'on entend dans le débat public qui peuvent décrire Emmanuel Macron. Vous personnellement, quels sont ceux que vous appréciez le plus ?

En %	Sa vision pour la France	Sa capacité à renouveler la politique	Le fait qu'il tienne ses promesses	L'orientation globale de sa politique	Je ne trouve rien de positif concernant Emmanuel Macron
Ensemble	12	6	5	6	47
SEXE DU REpondANT					
Homme	12	8	7	8	46
Femme	11	3	3	4	47
AGE DU REpondANT					
18-24 ans	8	4	4	7	40
25-34 ans	11	5	4	4	45
35-49 ans	12	7	7	5	46
50-64 ans	13	7	3	5	50
65 ans et plus	12	5	5	9	48
PROFESSION DU REpondANT					
Actifs	11	6	5	5	46
Artisan, commerçant (*)	13	2	14	6	41
CSP+	10	8	5	7	42
Cadre, profession intellectuelle sup.	12	10	6	10	32
Profession intermédiaire	8	6	5	5	48
CSP-	12	4	3	4	51
Employé	14	5	4	5	44
Ouvrier	10	4	3	4	60
Inactifs	12	5	4	7	47
Retraité	13	4	5	7	47
Autre Inactif	10	8	4	6	47
CATEGORIE D'AGGLOMERATION					
Communes rurales	14	3	3	6	52
Communes urbaines de province	10	6	6	5	46
De 2.000 à moins de 20.000 hab.	8	5	4	4	51
De 20.000 à moins de 100.000 hab.	13	7	6	2	50
100.000 hab. et plus	10	6	7	7	42
Agglomération parisienne	13	9	3	9	40
REGION DE RESIDENCE (UDAS)					
Région parisienne	12	9	4	8	40
Province	11	5	5	6	48
Nord-est	11	5	5	4	49
Nord-ouest	10	5	6	5	50
Sud-ouest	13	3	6	8	40
Sud-est	12	6	3	6	49

* Résultats à interpréter avec prudence compte-tenu des effectifs de répondants

Détail des résultats

Selon la préférence partisane et le vote à la présidentielle

Voici plusieurs éléments que l'on entend dans le débat public qui peuvent décrire Emmanuel Macron. Vous personnellement, quels sont ceux que vous appréciez le plus ?

En %	Sa vision pour la France	Sa capacité à renouveler la politique	Le fait qu'il tienne ses promesses	L'orientation globale de sa politique	Je ne trouve rien de positif concernant Emmanuel Macron
Ensemble	12	6	5	6	47
PREFERENCE PARTISANE					
TOTAL GAUCHE	10	4	6	7	42
La France Insoumise	4	2	5	8	63
Europe Ecologie - Les Verts	14	7	7	10	31
Parti Socialiste / Génération.s / PRG	12	3	2	5	32
TOTAL EN MARCHÉ / MODEM	28	15	11	17	2
La République en Marche	30	15	13	17	
TOTAL DROITE	14	5	4	6	44
Les Républicains	12	5	4	6	42
Rassemblement National	4	2	2	3	73
Sans préférence partisane	10	5	4	3	53
VOTE PRESIDENTIELLE 2017 (1ER TOUR)					
Jean-Luc MELENCHON	5	1	1	4	61
Benoît HAMON	10	6	6	9	43
Emmanuel MACRON	22	12	9	12	12
François FILLON	16	4	7	5	40
Marine LE PEN	5	2	2	3	71
Abstention, vote blanc ou nul	13	4	2	5	47
VOTE PRESIDENTIELLE 2017 (2ND TOUR)					
Emmanuel MACRON	18	9	6	10	23
Marine LE PEN	4	3	3	2	71
Abstention, vote blanc ou nul	8	2	2	2	63

* Résultats à interpréter avec prudence compte-tenu des effectifs de répondants

Détail des résultats

Par catégories sociodémographiques et professionnelles

Voici plusieurs éléments que l'on entend dans le débat public qui peuvent décrire Emmanuel Macron. Vous personnellement, quels sont ceux qui vous gênent le plus ?

En %	Sa déconnexion des réalités quotidiennes	Sa politique en faveur des plus aisés	Son manque d'écoute des Français	Son arrogance	Le fait qu'il décide seul
Ensemble	37	34	33	32	19
SEXE DU REpondANT					
Homme	35	34	29	35	20
Femme	39	34	36	28	17
AGE DU REpondANT					
18-24 ans	28	39	34	27	16
25-34 ans	32	32	33	17	13
35-49 ans	41	39	32	32	16
50-64 ans	36	38	31	39	20
65 ans et plus	42	22	34	35	26
PROFESSION DU REpondANT					
Actifs	38	37	34	31	16
Artisan, commerçant (*)	29	36	36	30	10
CSP+	43	38	29	30	18
Cadre, profession intellectuelle sup.	35	28	23	34	29
Profession intermédiaire	48	44	33	27	12
CSP-	36	35	37	32	14
Employé	38	33	36	27	14
Ouvrier	33	38	38	40	14
Inactifs	36	30	31	32	23
Retraité	40	26	33	37	25
Autre Inactif	26	37	26	22	18
CATEGORIE D'AGGLOMERATION					
Communes rurales	37	38	33	35	16
Communes urbaines de province	36	34	33	30	19
De 2.000 à moins de 20.000 hab.	40	35	36	35	17
De 20.000 à moins de 100.000 hab.	41	28	33	30	19
100.000 hab. et plus	32	35	31	28	21
Agglomération parisienne	42	28	31	30	20
REGION DE RESIDENCE (UDAS)					
Région parisienne	42	28	31	30	20
Province	36	35	33	32	18
Nord-est	31	31	40	33	19
Nord-ouest	38	41	32	33	18
Sud-ouest	36	35	28	31	16
Sud-est	40	32	30	30	19

* Résultats à interpréter avec prudence compte-tenu des effectifs de répondants

Détail des résultats

Selon la préférence partisane et le vote à la présidentielle

Voici plusieurs éléments que l'on entend dans le débat public qui peuvent décrire Emmanuel Macron. Vous personnellement, quels sont ceux qui vous gênent le plus ?

En %	Sa déconnexion des réalités quotidiennes	Sa politique en faveur des plus aisés	Son manque d'écoute des Français	Son arrogance	Le fait qu'il décide seul
Ensemble	37	34	33	32	19
PREFERENCE PARTISANE					
TOTAL GAUCHE	32	52	31	26	20
La France Insoumise	20	52	38	33	28
Europe Ecologie - Les Verts	37	48	31	22	25
Parti Socialiste / Génération.s / PRG	39	55	24	24	13
TOTAL EN MARCHÉ / MODEM	23	21	12	8	25
La République en Marche	20	20	13	8	25
TOTAL DROITE	49	14	39	44	21
Les Républicains	49	15	36	44	22
Rassemblement National	37	36	48	52	19
Sans préférence partisane	39	33	32	30	16
VOTE PRESIDENTIELLE 2017 (1ER TOUR)					
Jean-Luc MELENCHON	39	58	45	30	19
Benoît HAMON	38	53	20	39	10
Emmanuel MACRON	29	30	18	18	24
François FILLON	49	7	34	41	30
Marine LE PEN	38	34	45	42	16
Abstention, vote blanc ou nul	42	39	28	27	13
VOTE PRESIDENTIELLE 2017 (2ND TOUR)					
Emmanuel MACRON	39	38	24	22	23
Marine LE PEN	36	32	43	44	20
Abstention, vote blanc ou nul	45	33	41	40	15

* Résultats à interpréter avec prudence compte-tenu des effectifs de répondants

Détail des résultats

Par catégories sociodémographiques et professionnelles

Voici plusieurs éléments que l'on entend dans le débat public qui peuvent décrire Emmanuel Macron. Vous personnellement, quels sont ceux qui vous gênent le plus ?

En %	Le fait qu'il ne tienne pas ses promesses	Son autoritarisme	L'orientation globale de sa politique	Son excès de communication	Je ne trouve rien de négatif concernant Emmanuel Macron
Ensemble	17	16	11	8	12
SEXE DU REpondANT					
Homme	15	16	12	9	12
Femme	19	15	9	6	12
AGE DU REpondANT					
18-24 ans	18	11	11	9	14
25-34 ans	25	12	15	7	13
35-49 ans	13	17	12	6	10
50-64 ans	17	17	11	6	10
65 ans et plus	16	18	8	10	15
PROFESSION DU REpondANT					
Actifs	18	16	12	7	10
Artisan, commerçant (*)	16	12	16	13	7
CSP+	19	20	10	8	8
Cadre, profession intellectuelle sup.	18	21	7	10	7
Profession intermédiaire	20	19	12	6	9
CSP-	17	15	12	5	12
Employé	17	15	11	7	11
Ouvrier	17	14	14	4	12
Inactifs	16	15	10	9	15
Retraité	14	15	8	10	13
Autre Inactif	20	13	13	6	19
CATEGORIE D'AGGLOMERATION					
Communes rurales	20	12	8	8	12
Communes urbaines de province	18	17	12	8	12
De 2.000 à moins de 20.000 hab.	20	17	13	7	9
De 20.000 à moins de 100.000 hab.	18	20	9	5	12
100.000 hab. et plus	16	15	12	9	13
Agglomération parisienne	11	18	13	7	13
REGION DE RESIDENCE (UDAS)					
Région parisienne	12	18	12	7	13
Province	18	15	11	8	12
Nord-est	22	16	8	6	12
Nord-ouest	15	16	9	7	10
Sud-ouest	14	11	14	12	13
Sud-est	20	16	12	8	13

* Résultats à interpréter avec prudence compte-tenu des effectifs de répondants

Détail des résultats

Selon la préférence partisane et le vote à la présidentielle

Voici plusieurs éléments que l'on entend dans le débat public qui peuvent décrire Emmanuel Macron. Vous personnellement, quels sont ceux qui vous gênent le plus ?

En %	Le fait qu'il ne tienne pas ses promesses	Son autoritarisme	L'orientation globale de sa politique	Son excès de communication	Je ne trouve rien de négatif concernant Emmanuel Macron
Ensemble	17	16	11	8	12
PREFERENCE PARTISANE					
TOTAL GAUCHE	19	22	15	8	3
La France Insoumise	20	34	22	8	1
Europe Ecologie - Les Verts	25	14	10	4	
Parti Socialiste / Génération.s / PRG	14	21	12	11	6
TOTAL EN MARCHÉ / MODEM	7	11	4	10	28
La République en Marche	6	12	3	10	28
TOTAL DROITE	17	18	13	10	10
Les Républicains	16	16	12	10	11
Rassemblement National	31	12	12	9	2
Sans préférence partisane	14	15	9	6	16
VOTE PRESIDENTIELLE 2017 (1ER TOUR)					
Jean-Luc MELENCHON	20	28	16	4	1
Benoît HAMON	8	23	12	8	8
Emmanuel MACRON	13	10	5	8	23
François FILLON	13	17	11	14	10
Marine LE PEN	28	13	14	7	5
Abstention, vote blanc ou nul	14	15	11	6	7
VOTE PRESIDENTIELLE 2017 (2ND TOUR)					
Emmanuel MACRON	11	14	9	9	13
Marine LE PEN	26	17	14	9	6
Abstention, vote blanc ou nul	18	19	14	4	8

* Résultats à interpréter avec prudence compte-tenu des effectifs de répondants

Détail des résultats

Par catégories sociodémographiques et professionnelles

Si Emmanuel Macron se représentait à l'élection présidentielle de 2022, pensez-vous qu'il serait réélu Président de la République ?

En %	Oui, certainement	Oui, probablement	Non, probablement pas	Non, certainement pas	Sans opinion	Total « OUI »	Total « NON »
Ensemble	7	47	27	18	1	54	45
SEXE DU REpondANT							
Homme	11	50	24	15		61	39
Femme	4	44	29	22	1	48	51
AGE DU REpondANT							
18-24 ans	9	44	24	22	1	53	46
25-34 ans	5	39	29	25	2	44	54
35-49 ans	6	49	25	20		55	45
50-64 ans	7	48	26	19		55	45
65 ans et plus	10	49	30	11		59	41
PROFESSION DU REpondANT							
Actifs	6	46	27	20	1	52	47
Artisan, commerçant (*)	7	49	17	27		56	44
CSP+	6	49	28	16	1	55	44
Cadre, profession intellectuelle sup.	10	60	17	12	1	70	29
Profession intermédiaire	4	43	34	19		47	53
CSP-	6	43	28	23		49	51
Employé	7	41	31	20	1	48	51
Ouvrier	4	45	24	27		49	51
Inactifs	9	48	27	15	1	57	42
Retraité	9	50	30	11		59	41
Autre Inactif	9	42	21	27	1	51	48
CATEGORIE D'AGGLOMERATION							
Communes rurales	6	45	26	23		51	49
Communes urbaines de province	7	46	28	18	1	53	46
De 2.000 à moins de 20.000 hab.	8	36	31	25		44	56
De 20.000 à moins de 100.000 hab.	10	43	28	18	1	53	46
100.000 hab. et plus	6	52	27	15		58	42
Agglomération parisienne	9	53	23	14	1	62	37
REGION DE RESIDENCE (UDA5)							
Région parisienne	9	53	23	14	1	62	37
Province	7	46	28	19		53	47
Nord-est	8	42	25	25		50	50
Nord-ouest	8	45	28	19		53	47
Sud-ouest	7	44	33	15	1	51	48
Sud-est	6	50	28	16		56	44

* Résultats à interpréter avec prudence compte-tenu des effectifs de répondants

Détail des résultats

Selon la préférence partisane et le vote à la présidentielle

Si Emmanuel Macron se représentait à l'élection présidentielle de 2022, pensez-vous qu'il serait réélu Président de la République ?

En %	Oui, certainement	Oui, probablement	Non, probablement pas	Non, certainement pas	Sans opinion	Total « OUI »	Total « NON »
Ensemble	7	47	27	18	1	54	45
PREFERENCE PARTISANE							
TOTAL GAUCHE	6	52	27	15		58	42
La France Insoumise (*)	1	45	32	22		46	54
Europe Ecologie-Les Verts	7	59	21	13		66	34
Parti Socialiste / Génération.s / PRG	8	51	26	13	2	59	39
TOTAL EN MARCHÉ / MODEM	25	69	5	1		94	6
La République en Marche !	25	71	4	0		96	4
TOTAL DROITE	7	50	32	11		57	43
Les Républicains	6	53	32	9		59	41
Rassemblement National	3	28	38	31		31	69
Sans préférence partisane	5	43	28	23	1	48	51
VOTE PRESIDENTIELLE 2017 (1ER TOUR)							
Jean-Luc MELENCHON	3	37	33	27		40	60
Benoît HAMON	5	48	32	15		53	47
Emmanuel MACRON	20	69	9	2		89	11
François FILLON	8	51	35	6		59	41
Marine LE PEN	3	32	36	29		35	65
Abstention, vote blanc ou nul	3	42	32	22	1	45	54
VOTE PRESIDENTIELLE 2017 (2ND TOUR)							
Emmanuel MACRON	11	64	20	5		75	25
Marine LE PEN	4	32	35	29		36	64
Abstention, vote blanc ou nul	6	31	40	22	1	37	62

* Résultats à interpréter avec prudence compte-tenu des effectifs de répondants

—
14 place Marie-Jeanne Bassot
92300 Levallois / Fr
Tél. +33 (0)1 45 19 09 09
@elabe_fr
www.elabe.fr

—
ELABE

