

# Les Echos



## L'Observatoire politique

Baromètre ELABE pour LES ECHOS et RADIO CLASSIQUE  
9 mai 2019

—  
**ELABE**



# Fiche technique

---

## Interrogation

- Echantillon de **1 583** personnes représentatif de la population française âgée de 18 ans et plus.

## Constitution de l'échantillon

- La représentativité de l'échantillon a été assurée selon la **méthode des quotas** appliquée aux variables suivantes : sexe, âge et profession de l'interviewé après stratification par région et catégorie d'agglomération.

## Mode de recueil et dates de terrain

- Interrogation par Internet les **6 et 7 mai 2019**.



# Note sur les marges d'erreur

Pour un échantillon de 1583 personnes, les marges d'erreur sont les suivantes avec un niveau de confiance de 95% :

Pour un pourcentage de :	La marge d'erreur est de :	Le résultat réel se situe dans une fourchette entre :
5%	+/- 1,1	3,9 et 6,1
10%	+/- 1,5	8,5 et 11,5
15%	+/- 1,8	13,2 et 16,8
20%	+/- 2	18 et 22
25%	+/- 2,1	22,9 et 27,1
30%	+/- 2,3	27,7 et 32,3
35%	+/- 2,4	32,6 et 37,4
40%	+/- 2,4	37,6 et 42,4
45%	+/- 2,5	42,5 et 47,5
50%	+/- 2,5	47,5 et 52,5
55%	+/- 2,5	52,5 et 57,5
60%	+/- 2,4	57,6 et 62,4
65%	+/- 2,4	62,6 et 67,4
70%	+/- 2,3	67,7 et 72,3
75%	+/- 2,1	72,9 et 77,1
80%	+/- 2	78 et 82
85%	+/- 1,8	83,2 et 86,8
90%	+/- 1,5	88,5 et 91,5
95%	+/- 1,1	93,9 et 96,1

## Exemple de lecture :

Pour un résultat observé de **25 %**, il y a 95% de chances pour que le résultat réel soit compris entre **22,9 %** et **27,1 %**.

# Les principaux enseignements

---

## > La cote de confiance de l'exécutif est quasiment stable ce mois-ci.

**27% (-1 points) des Français** interrogés par *Elabe* pour *Les Echos* et *Radio Classique* **accordent leur confiance à Emmanuel Macron pour affronter efficacement les problèmes qui se posent au pays.** « Seuls » 7% (+2) lui font « tout à fait confiance ».

**Elle se situe 7 points au-dessus de celle de François Hollande à la même époque.**

67% (-2) déclarent ne pas lui faire confiance, dont 39% (-3) « pas confiance du tout ».

Dans le détail, **sa cote de confiance est stable auprès des de ses électeurs de 1<sup>er</sup> tour (69%, +1).** Elle baisse de 8 points auprès des électeurs de François Fillon (36%), est stable auprès des électeurs de Jean-Luc Mélenchon (12%) et de Marine Le Pen (12%), et en hausse auprès des abstentionnistes (19%, +6). Sa cote de confiance reste sous la barre des 50% auprès de ses électeurs de 2<sup>nd</sup> tour (48%, stable). A noter que sa cote de confiance baisse de 12 points auprès des cadres (39%).

**La cote de confiance du Premier ministre Édouard Philippe est quasiment stable, à 27% (+1).** « Seuls » 6% des Français lui font « tout à fait confiance ». A l'inverse, 65% des Français (-2) déclarent ne pas lui faire confiance, dont 39% (-2) « pas confiance du tout ». 8% (+1) ne se prononcent pas.

D'un point de vue politique, sa cote de confiance progresse auprès des électeurs d'Emmanuel Macron (65%, +5) et baisse légèrement auprès des électeurs de François Fillon (44%, -3).

# Les principaux enseignements

---

## > Nicolas Hulot reste largement en tête du classement des personnalités (48%)

**Avec 48% d'image positive, Nicolas Hulot est largement en tête du classement (stable), et devance largement Nicolas Sarkozy (31%, -1).** Jean-Yves Le Drian (28%, -2), Xavier Bertrand (28%, -2) et Ségolène Royal (28%, +3) occupent tous les trois la troisième place.

Après des sympathisants de gauche, Nicolas Hulot est largement en tête (69%, +3). Il devance assez largement Olivier Besancenot (50%, -4), Benoît Hamon (50%, stable), Ségolène Royal (48%, +4) et Jean-Luc Mélenchon (47%, -5).

Après des sympathisants de « La République En Marche ! » et du MoDem, Nicolas Hulot (62%, +1) est talonné par Jean-Yves Le Drian (61%, +4 points), Bruno Le Maire (61%, +13) et François Bayrou (60%, +3).

A noter que plusieurs ministres sont en forte hausse ce mois-ci, après avoir subi une baisse conséquente le mois dernier.

Après des sympathisants de droite, Nicolas Sarkozy conserve sa première position (75%, -5) et devance assez largement Xavier Bertrand (59%, +2). Valérie Pécresse occupe la troisième position (51%, +5), juste devant Laurent Wauquiez (50%, -5).

Après des sympathisants du Rassemblement National, Marine Le Pen occupe toujours la 1<sup>ère</sup> position (88%, -3), devant Marion Maréchal (75%, +4). Plus loin, le podium est complété par Nicolas Dupont-Aignan (36%, -10) et Nicolas Hulot (36%, -4).



—

## LA CONFIANCE DANS L'EXÉCUTIF

—

Emmanuel MACRON, Président de la République

Edouard PHILIPPE, Premier ministre

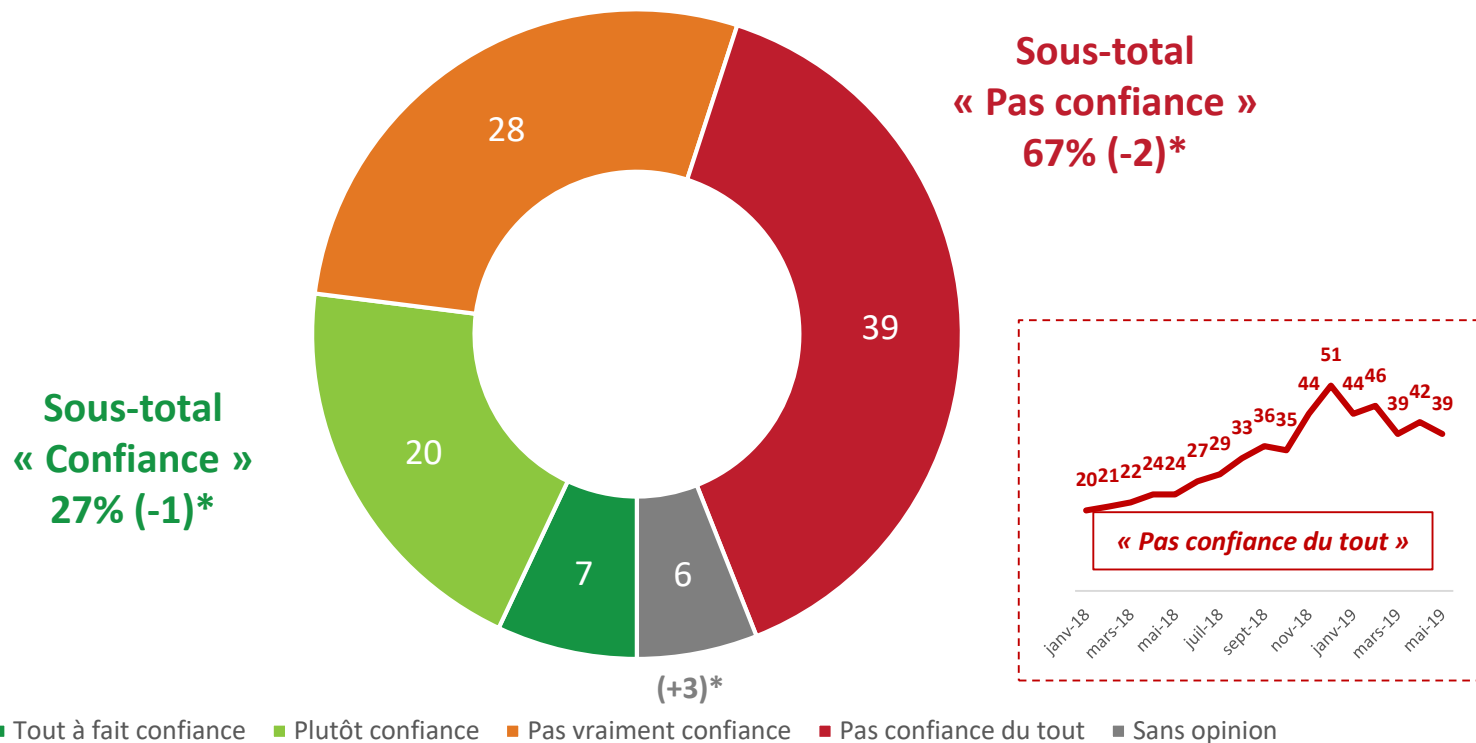


# La cote de confiance du Président de la République

## Ensemble des Français

Question : Faites-vous confiance ou pas confiance au Président de la République, Emmanuel MACRON, pour affronter efficacement les principaux problèmes qui se posent au pays ?

En %



(\*) Evolution par rapport à l'enquête Elabe / Les Echos / Radio Classique réalisée les 5 et 6 mars

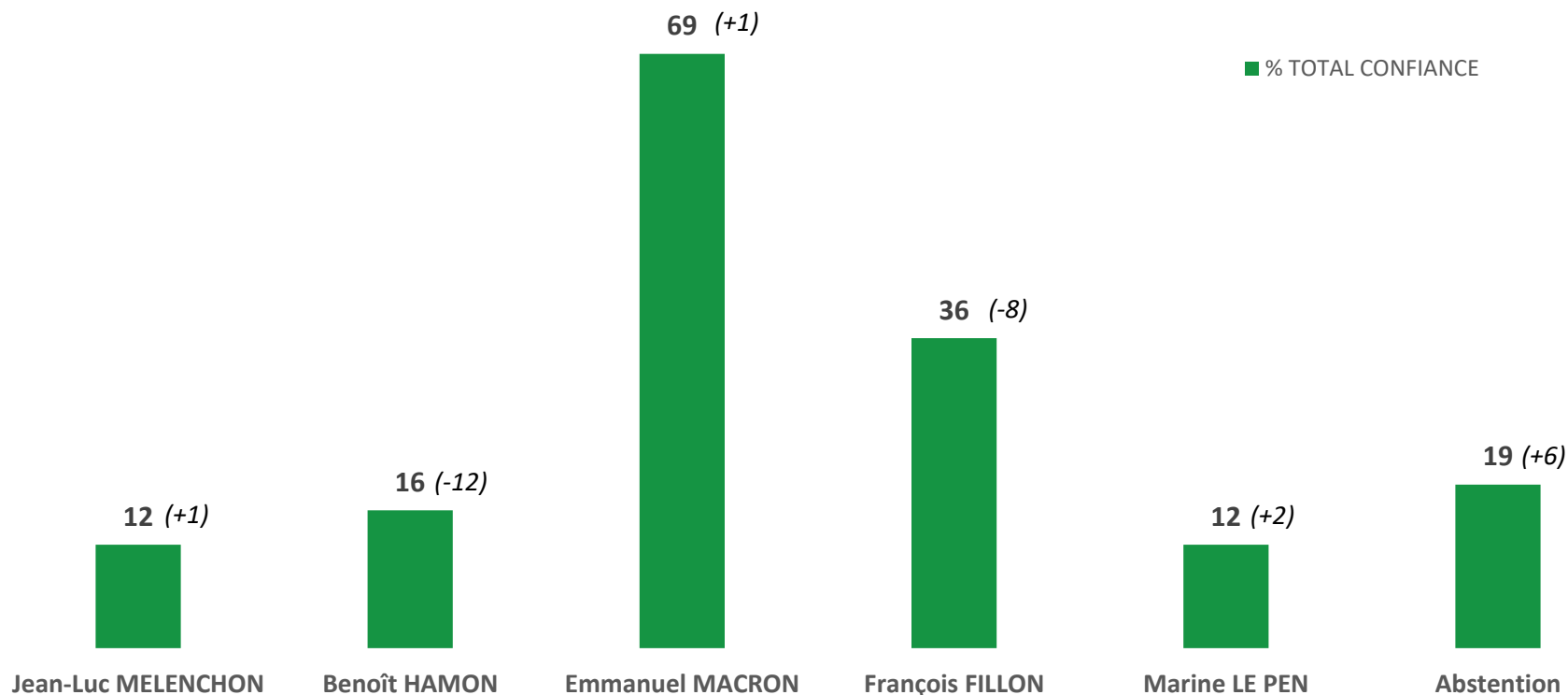
# La cote de confiance du Président de la République

## Selon l'électorat de 1<sup>er</sup> tour de la présidentielle 2017

Question : Faites-vous confiance ou pas confiance au Président de la République, Emmanuel MACRON, pour affronter efficacement les principaux problèmes qui se posent au pays ?

En %

Confiance en Emmanuel Macron selon l'électorat de 1er tour de la présidentielle 2017





# Détail des résultats

## par catégories sociodémographiques et professionnelles

En %	Total	Tout à fait confiance	Plutôt confiance	Pas vraiment confiance	Pas confiance du tout	Sans opinion	TOTAL CONFIANCE	TOTAL PAS CONFIANCE
<b>Ensemble</b>	<b>100</b>	<b>7</b>	<b>20</b>	<b>28</b>	<b>39</b>	<b>6</b>	<b>27</b>	<b>67</b>
<b>SEXE DU REpondANT</b>								
Homme	100	8	21	27	41	3	29	68
Femme	100	6	18	30	38	8	24	68
<b>AGE DU REpondANT</b>								
18-24 ans	100	10	16	31	28	15	26	59
25-34 ans	100	5	16	31	42	6	21	73
35-49 ans	100	6	21	26	41	6	27	67
50-64 ans	100	5	18	28	44	5	23	72
65 ans et plus	100	11	23	28	36	2	34	64
<b>PROFESSION DU REpondANT</b>								
<b>Actifs</b>	<b>100</b>	<b>6</b>	<b>19</b>	<b>30</b>	<b>40</b>	<b>5</b>	<b>25</b>	<b>70</b>
Artisan, commerçant (*)	100	9	26	30	33	2	35	63
<b>CSP+</b>	<b>100</b>	<b>8</b>	<b>23</b>	<b>30</b>	<b>35</b>	<b>4</b>	<b>31</b>	<b>65</b>
Cadre, profession intellectuelle supérieure	100	9	30	26	30	5	39	56
Profession intermédiaire	100	8	19	32	38	3	27	70
<b>CSP-</b>	<b>100</b>	<b>5</b>	<b>14</b>	<b>30</b>	<b>44</b>	<b>7</b>	<b>19</b>	<b>74</b>
Employé	100	6	13	32	40	9	19	72
Ouvrier	100	4	15	27	50	4	19	77
<b>Inactifs</b>	<b>100</b>	<b>9</b>	<b>20</b>	<b>27</b>	<b>38</b>	<b>6</b>	<b>29</b>	<b>65</b>
Retraité	100	10	22	28	38	2	32	66
Autre Inactif	100	5	16	24	39	16	21	63
<b>CATEGORIE D'AGGLOMERATION</b>								
<b>Communes rurales</b>	<b>100</b>	<b>5</b>	<b>15</b>	<b>28</b>	<b>46</b>	<b>6</b>	<b>20</b>	<b>74</b>
<b>Communes urbaines de province</b>	<b>100</b>	<b>8</b>	<b>18</b>	<b>28</b>	<b>40</b>	<b>6</b>	<b>26</b>	<b>68</b>
De 2.000 à moins de 20.000 hab.	100	6	16	29	44	5	22	73
De 20.000 à moins de 100.000 hab.	100	11	19	21	43	6	30	64
100.000 hab. et plus	100	8	20	31	35	6	28	66
<b>Agglomération parisienne</b>	<b>100</b>	<b>7</b>	<b>29</b>	<b>31</b>	<b>28</b>	<b>5</b>	<b>36</b>	<b>59</b>

\* Résultats à interpréter avec prudence compte-tenu des effectifs de répondants

# Détail des résultats selon la préférence partisane et le vote à la présidentielle

En %	Total	Tout à fait confiance	Plutôt confiance	Pas vraiment confiance	Pas confiance du tout	Sans opinion	TOTAL CONFIANCE	TOTAL PAS CONFIANCE
<b>Ensemble</b>	<b>100</b>	<b>7</b>	<b>20</b>	<b>28</b>	<b>39</b>	<b>6</b>	<b>27</b>	<b>67</b>
<b>PREFERENCE PARTISANE</b>								
<b>TOTAL GAUCHE</b>	<b>100</b>	3	18	41	36	2	21	77
Gauche non socialiste	100	3	17	40	38	2	20	78
Parti Socialiste / PRG	100	3	22	42	32	1	25	74
<b>TOTAL EN MARCHÉ / MODEM</b>	<b>100</b>	41	45	9	3	2	86	12
La République en Marche !	100	48	45	4	1	2	93	5
MoDem (*)	100	16	43	28	11	2	59	39
<b>TOTAL DROITE</b>	<b>100</b>	3	20	37	37	3	23	74
Les Républicains	100	4	20	39	35	2	24	74
<b>Front National</b>	<b>100</b>	4	6	14	74	2	10	88
<b>Sans préférence partisane</b>	<b>100</b>	1	16	29	42	12	17	71
<b>VOTE PRESIDENTIELLE 2017 (1ER TOUR)</b>								
Jean-Luc MELENCHON	100	3	9	38	48	2	12	86
Benoît HAMON	100	0	16	45	38	1	16	83
Emmanuel MACRON	100	22	47	19	8	4	69	27
François FILLON	100	14	22	32	29	3	36	61
Marine LE PEN	100	3	9	19	65	4	12	84
Abstention, vote blanc ou nul	100	2	17	28	43	10	19	71
<b>VOTE PRESIDENTIELLE 2017 (2ND TOUR)</b>								
Emmanuel MACRON	100	14	34	33	16	3	48	49
Marine LE PEN	100	2	7	19	68	4	9	87
Abstention, vote blanc ou nul	100	3	12	30	48	7	15	78

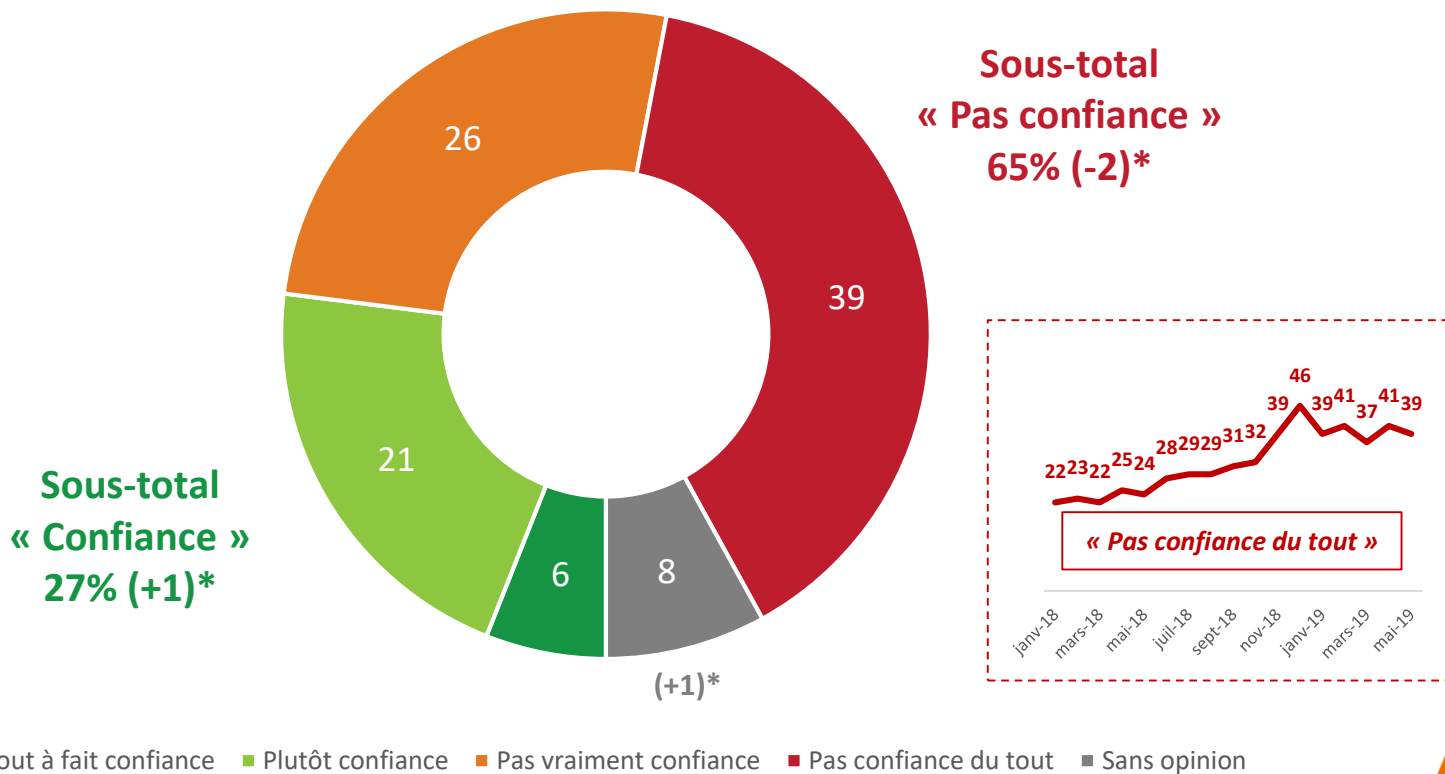
\* Résultats à interpréter avec prudence compte-tenu des effectifs de répondants

# La cote de confiance du Premier ministre

## Ensemble des Français

Question : Faites-vous confiance ou pas confiance au Premier ministre, Edouard PHILIPPE, pour affronter efficacement les principaux problèmes qui se posent au pays ?

En %



(\*) Evolution par rapport à l'enquête Elabe / Les Echos / Radio Classique réalisée les 5 et 6 mars

## Détail des résultats

### par catégories sociodémographiques et professionnelles

En %	Total	Tout à fait confiance	Plutôt confiance	Pas vraiment confiance	Pas confiance du tout	Sans opinion	TOTAL CONFIANCE	TOTAL PAS CONFIANCE
<b>Ensemble</b>	<b>100</b>	<b>6</b>	<b>21</b>	<b>26</b>	<b>39</b>	<b>8</b>	<b>27</b>	<b>65</b>
<b>SEXE DU REpondANT</b>								
Homme	100	7	21	25	41	6	28	66
Femme	100	5	20	27	37	11	25	64
<b>AGE DU REpondANT</b>								
18-24 ans	100	7	16	29	28	20	23	57
25-34 ans	100	3	15	30	42	10	18	72
35-49 ans	100	6	20	23	40	11	26	63
50-64 ans	100	4	20	25	45	6	24	70
65 ans et plus	100	9	28	24	36	3	37	60
<b>PROFESSION DU REpondANT</b>								
<b>Actifs</b>	<b>100</b>	<b>5</b>	<b>19</b>	<b>26</b>	<b>41</b>	<b>9</b>	<b>24</b>	<b>67</b>
Artisan, commerçant (*)	100	11	20	34	30	5	31	64
<b>CSP+</b>	<b>100</b>	<b>5</b>	<b>24</b>	<b>26</b>	<b>38</b>	<b>7</b>	<b>29</b>	<b>64</b>
Cadre, profession intellectuelle supérieure	100	7	32	19	33	9	39	52
Profession intermédiaire	100	4	19	31	40	6	23	71
<b>CSP-</b>	<b>100</b>	<b>4</b>	<b>15</b>	<b>25</b>	<b>45</b>	<b>11</b>	<b>19</b>	<b>70</b>
Employé	100	4	16	27	42	11	20	69
Ouvrier	100	3	14	23	50	10	17	73
<b>Inactifs</b>	<b>100</b>	<b>7</b>	<b>23</b>	<b>25</b>	<b>37</b>	<b>8</b>	<b>30</b>	<b>62</b>
Retraité	100	8	27	25	38	2	35	63
Autre Inactif	100	5	16	25	33	21	21	58
<b>CATEGORIE D'AGGLOMERATION</b>								
<b>Communes rurales</b>	<b>100</b>	<b>4</b>	<b>15</b>	<b>26</b>	<b>46</b>	<b>9</b>	<b>19</b>	<b>72</b>
<b>Communes urbaines de province</b>	<b>100</b>	<b>6</b>	<b>20</b>	<b>25</b>	<b>40</b>	<b>9</b>	<b>26</b>	<b>65</b>
De 2.000 à moins de 20.000 hab.	100	3	18	27	42	10	21	69
De 20.000 à moins de 100.000 hab.	100	8	23	19	42	8	31	61
100.000 hab. et plus	100	7	20	27	38	8	27	65
<b>Agglomération parisienne</b>	<b>100</b>	<b>7</b>	<b>31</b>	<b>27</b>	<b>26</b>	<b>9</b>	<b>38</b>	<b>53</b>

\* Résultats à interpréter avec prudence compte-tenu des effectifs de répondants

# Détail des résultats

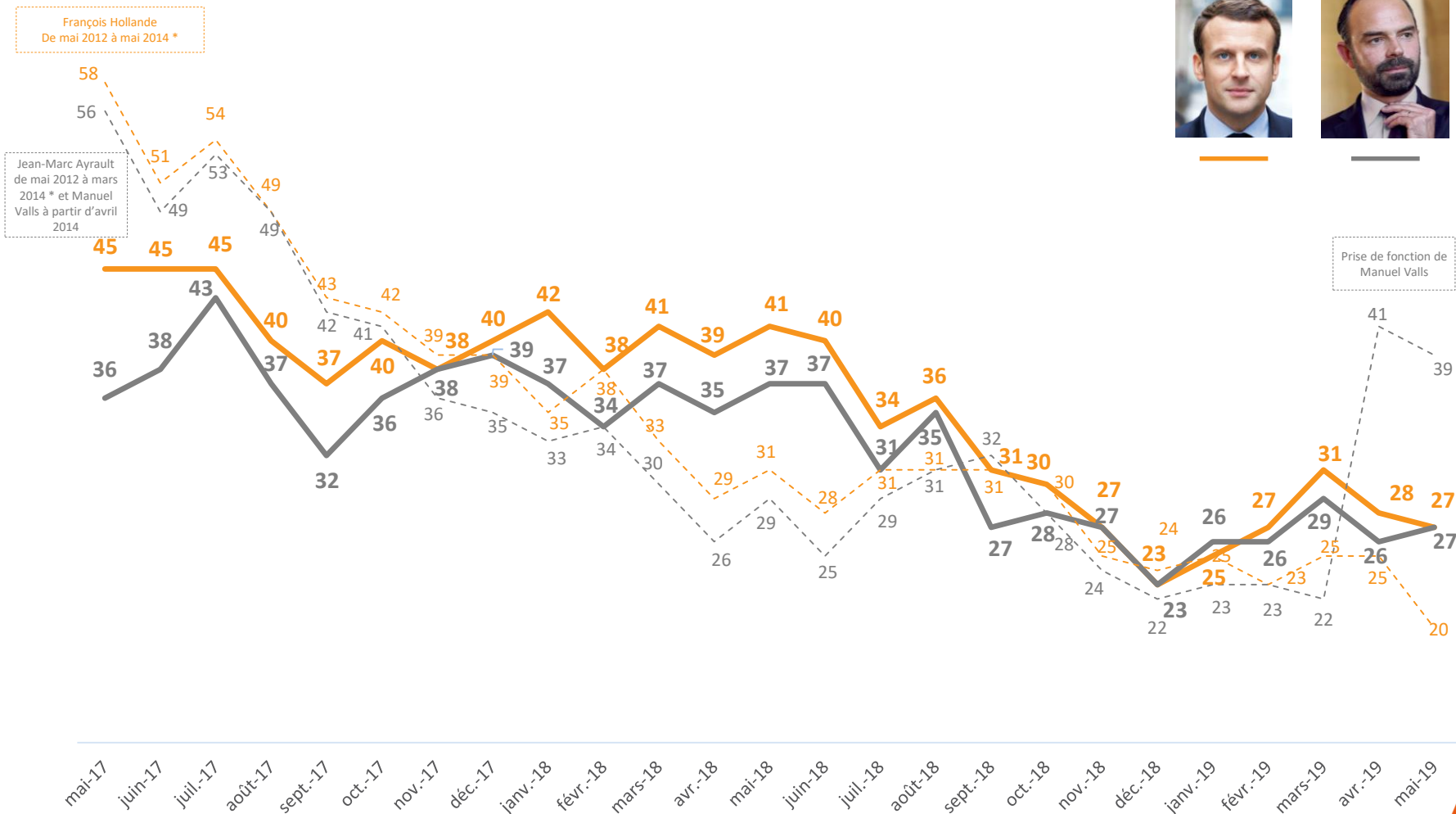
## selon la préférence partisane et le vote à la présidentielle

En %	Total	Tout à fait confiance	Plutôt confiance	Pas vraiment confiance	Pas confiance du tout	Sans opinion	TOTAL CONFIANCE	TOTAL PAS CONFIANCE
<b>Ensemble</b>	<b>100</b>	<b>6</b>	<b>21</b>	<b>26</b>	<b>39</b>	<b>8</b>	<b>27</b>	<b>65</b>
<b>PREFERENCE PARTISANE</b>								
<b>TOTAL GAUCHE</b>	<b>100</b>	4	19	33	39	5	23	72
Gauche non socialiste	100	5	17	30	43	5	22	73
Parti Socialiste / PRG	100	2	23	40	32	3	25	72
<b>TOTAL EN MARCHÉ / MODEM</b>	<b>100</b>	30	54	10	5	1	84	15
La République en Marche !	100	34	56	8	2	0	90	10
MoDem (*)	100	18	46	18	16	2	64	34
<b>TOTAL DROITE</b>	<b>100</b>	3	25	31	38	3	28	69
Les Républicains	100	4	25	31	38	2	29	69
<b>Front National</b>	<b>100</b>	2	5	17	71	5	7	88
<b>Sans préférence partisane</b>	<b>100</b>	2	15	26	40	17	17	66
<b>VOTE PRESIDENTIELLE 2017 (1ER TOUR)</b>								
Jean-Luc MELENCHON	100	3	9	27	54	7	12	81
Benoît HAMON	100	2	16	39	38	5	18	77
Emmanuel MACRON	100	18	47	19	10	6	65	29
François FILLON	100	11	33	26	26	4	44	52
Marine LE PEN	100	1	8	21	64	6	9	85
Abstention, vote blanc ou nul	100	2	18	28	40	12	20	68
<b>VOTE PRESIDENTIELLE 2017 (2ND TOUR)</b>								
Emmanuel MACRON	100	11	36	28	19	6	47	47
Marine LE PEN	100	2	6	22	65	5	8	87
Abstention, vote blanc ou nul	100	2	15	27	47	9	17	74

\* Résultats à interpréter avec prudence compte-tenu des effectifs de répondants

# Evolution de la cote de confiance de l'exécutif

## Récapitulatif depuis mai 2017



(\*) Source : CSA / Les Echos

—

## LE CLASSEMENT DES PERSONNALITÉS

—

Ensemble des Français

Auprès des sympathisants de la gauche

Auprès des sympathisants LREM / MoDem

Auprès des sympathisants de la droite

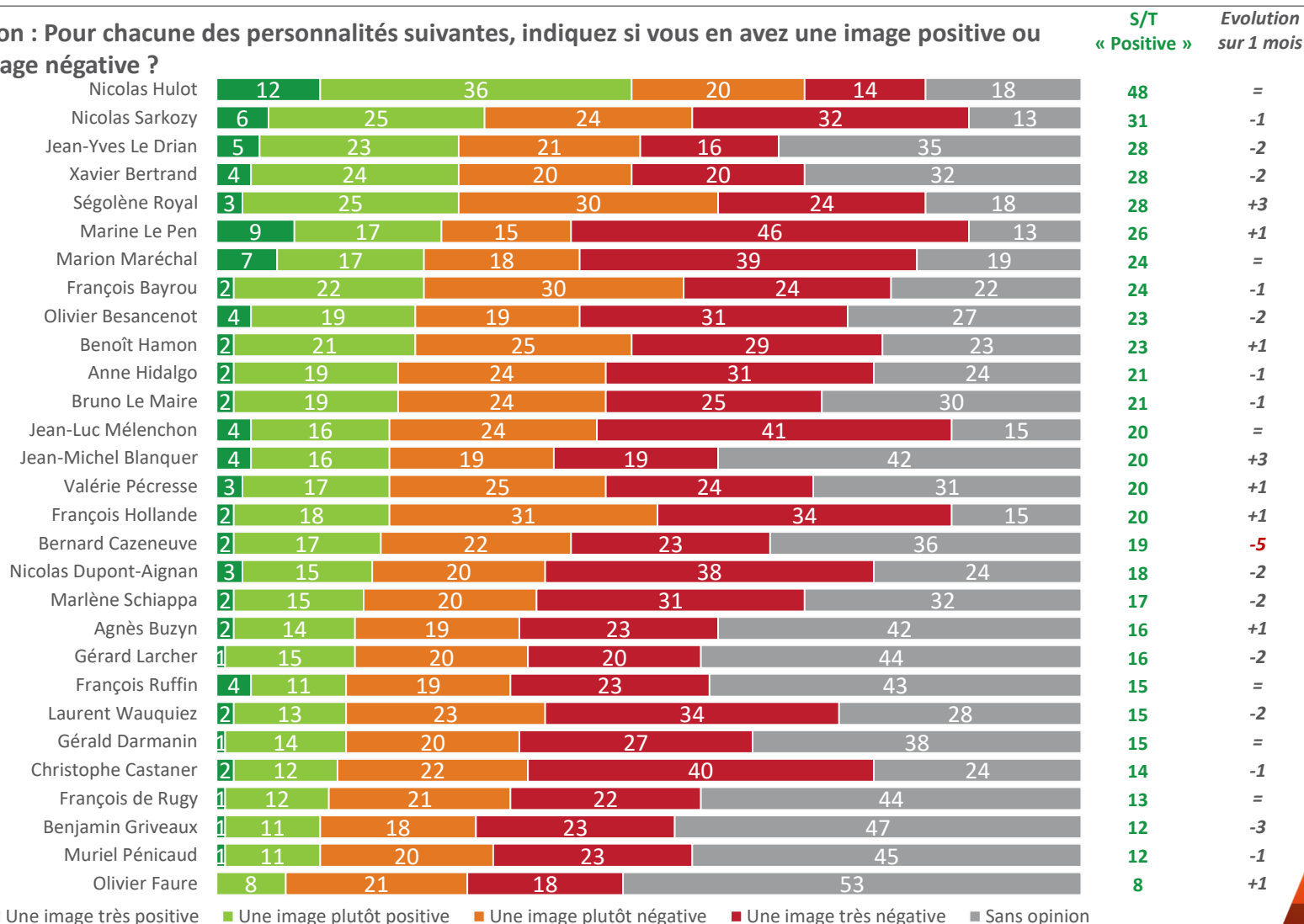
Auprès des sympathisants du Rassemblement National

# Le classement des personnalités

## Ensemble des Français

Question : Pour chacune des personnalités suivantes, indiquez si vous en avez une image positive ou une image négative ?

En %



■ Une image très positive ■ Une image plutôt positive ■ Une image plutôt négative ■ Une image très négative ■ Sans opinion

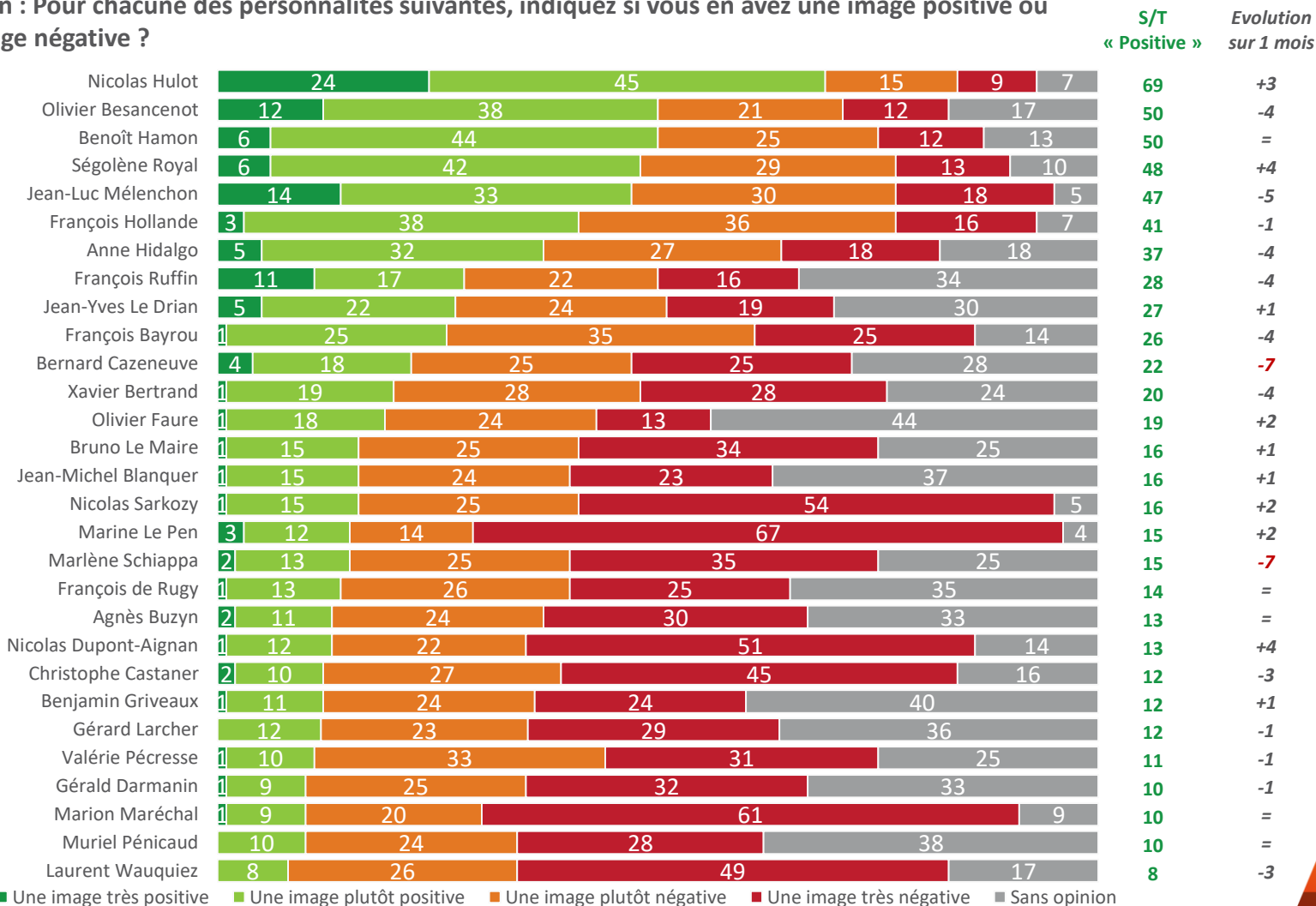


# Le classement des personnalités

## Auprès des sympathisants de la gauche

Question : Pour chacune des personnalités suivantes, indiquez si vous en avez une image positive ou une image négative ?

En %

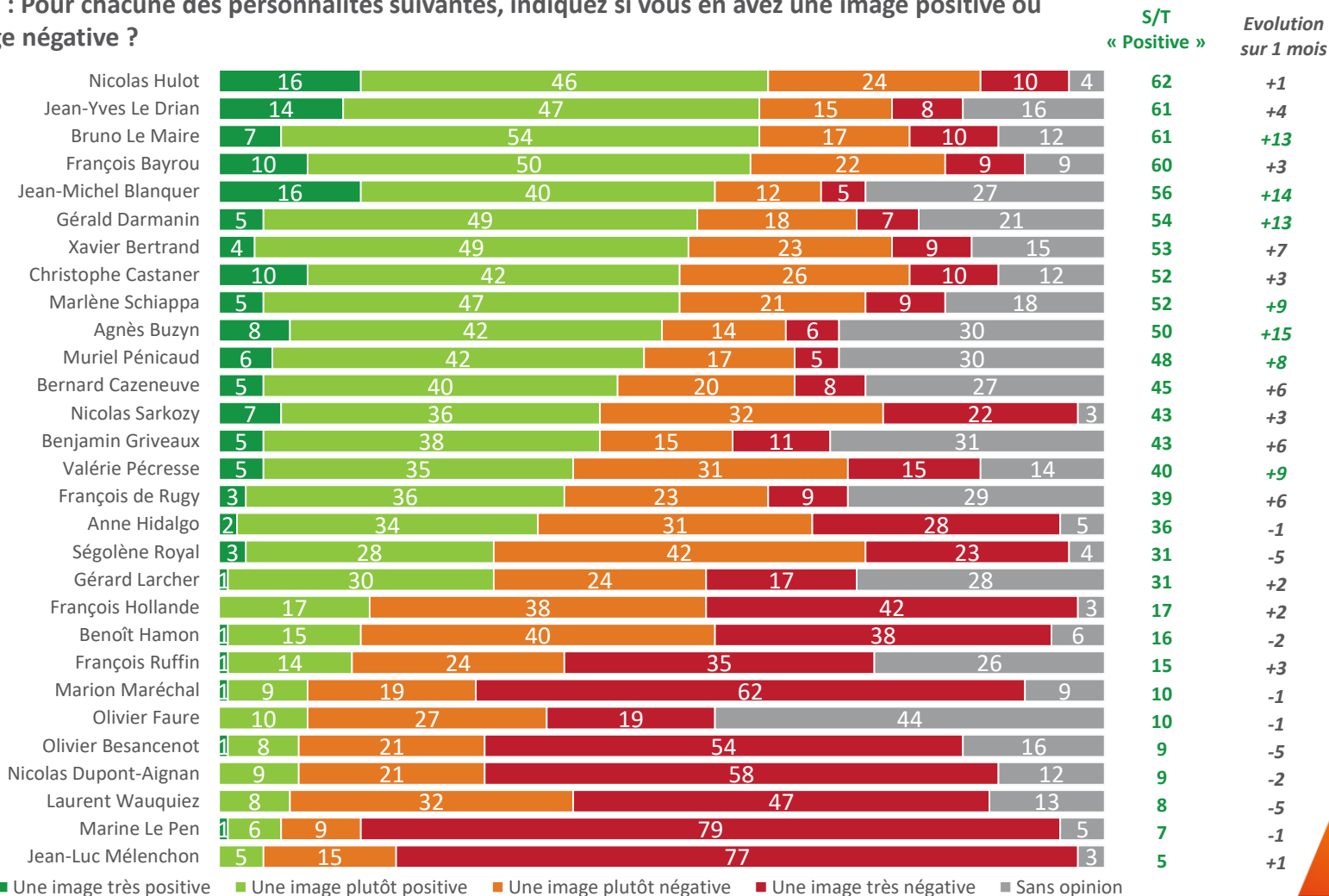


# Le classement des personnalités

Auprès des sympathisants de « La République En Marche ! » et du MoDem

Question : Pour chacune des personnalités suivantes, indiquez si vous en avez une image positive ou une image négative ?

En %



■ Une image très positive ■ Une image plutôt positive ■ Une image plutôt négative ■ Une image très négative ■ Sans opinion

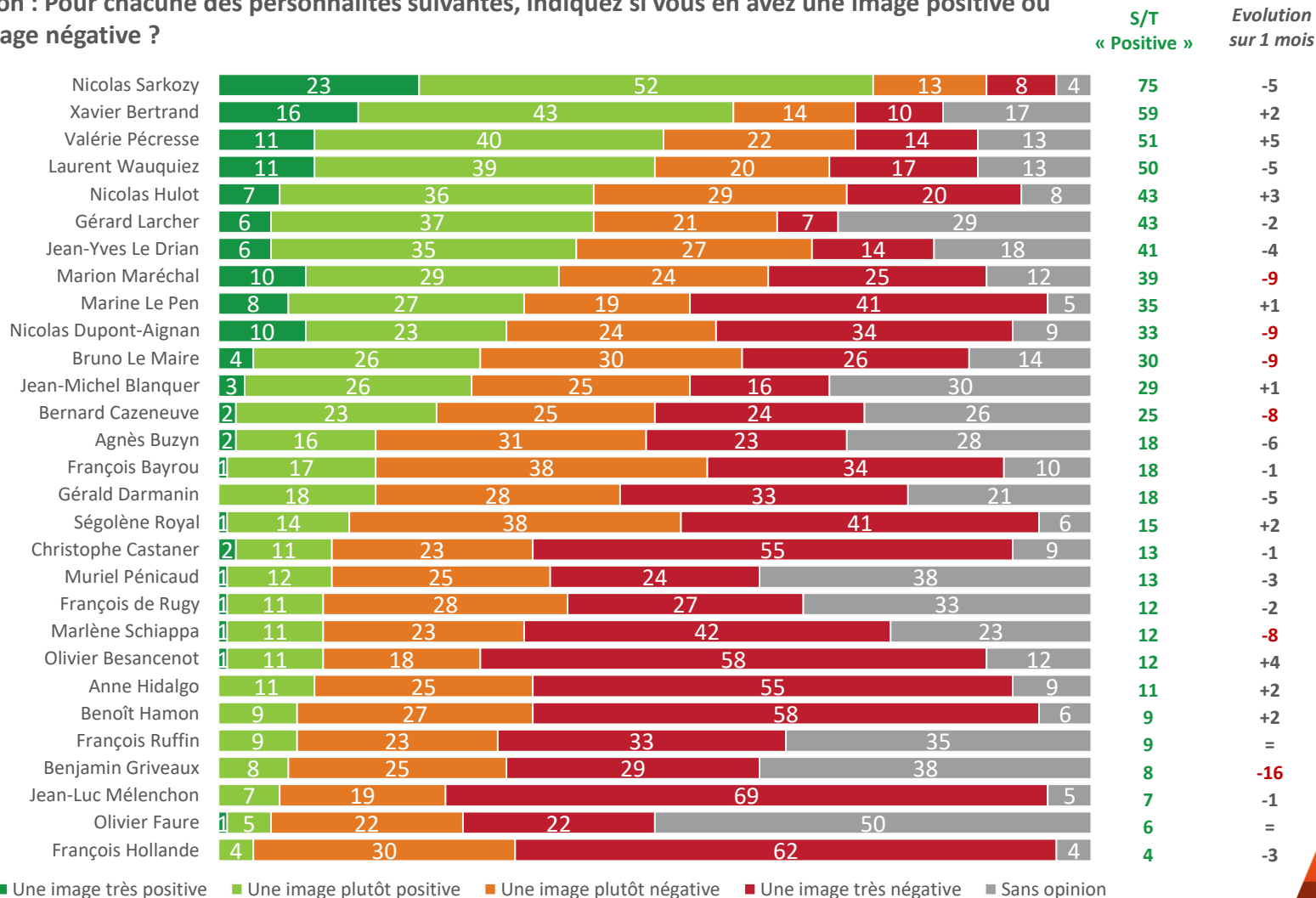
(\*) Non testée le mois précédent

# Le classement des personnalités

## Auprès des sympathisants de la droite

Question : Pour chacune des personnalités suivantes, indiquez si vous en avez une image positive ou une image négative ?

En %

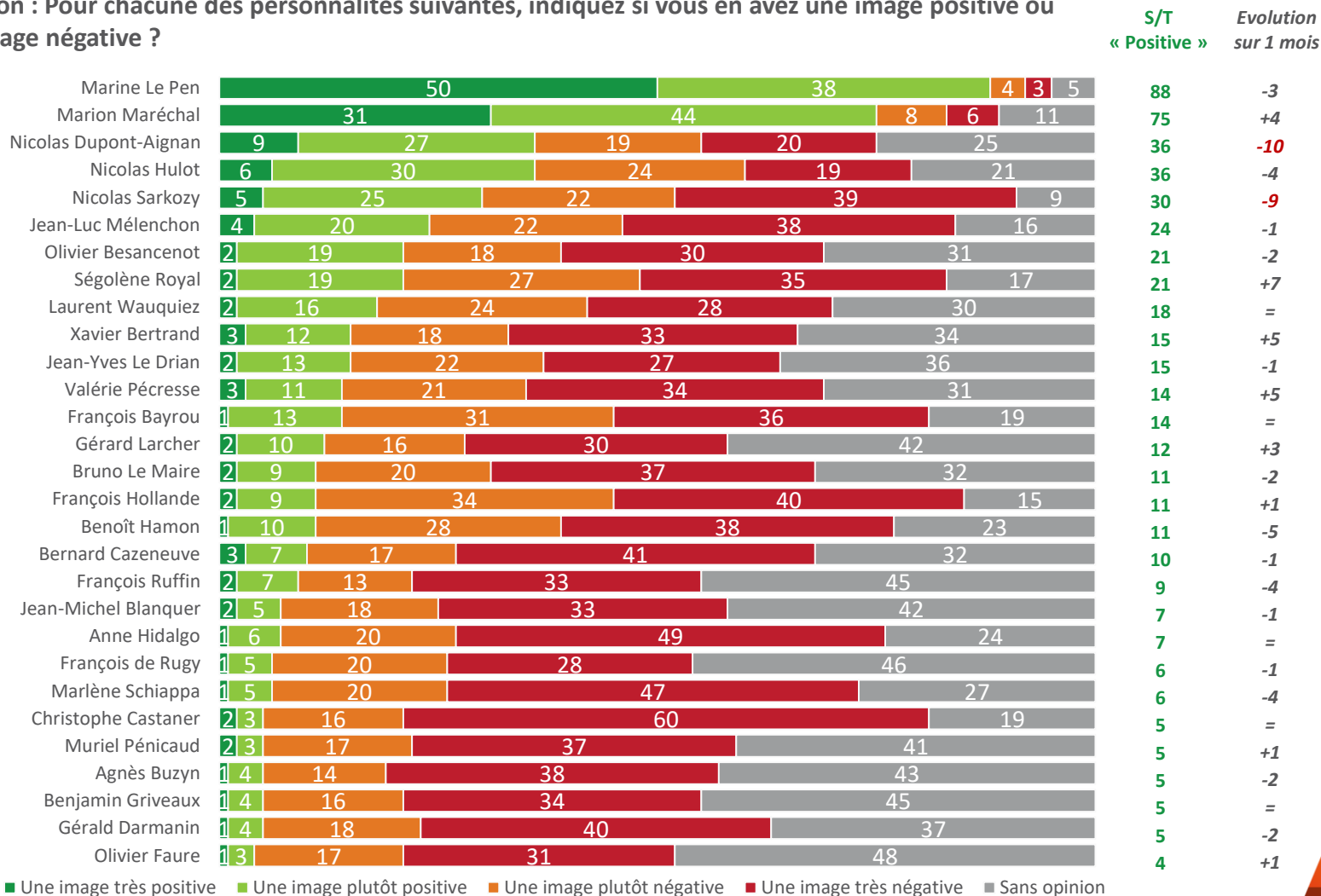


# Le classement des personnalités

## Auprès des sympathisants du Rassemblement National

Question : Pour chacune des personnalités suivantes, indiquez si vous en avez une image positive ou une image négative ?

En %



Vincent THIBAUT – Chargé d'études senior  
vincent.thibault@elabe.fr

—

14 place Marie-Jeanne Bassot  
92300 Levallois / Fr  
Tél. +33 (0)1 45 19 09 09  
@elabe\_fr  
[www.elabe.fr](http://www.elabe.fr)

—

ELABE

