

Les Echos



L'Observatoire politique

Baromètre ELABE pour LES ECHOS et RADIO CLASSIQUE
6 décembre 2018

—
ELABE



Fiche technique

Interrogation

- Echantillon de **1 002** personnes représentatif de la population française âgée de 18 ans et plus.

Constitution de l'échantillon

- La représentativité de l'échantillon a été assurée selon la **méthode des quotas** appliquée aux variables suivantes : sexe, âge et profession de l'interviewé après stratification par région et catégorie d'agglomération.

Mode de recueil et dates de terrain

- Interrogation par Internet les **4 et 5 décembre 2018**.

Le terrain d'enquête a débuté le 4 décembre après-midi, soit après les annonces d'Edouard Philippe.



Note sur les marges d'erreur

Pour un échantillon de 1000 personnes, les marges d'erreur sont les suivantes avec un niveau de confiance de 95% :

Pour un pourcentage de :	La marge d'erreur est de :	Le résultat réel se situe dans une fourchette entre :
5%	+/- 1.4	3.6 et 6.4
10%	+/- 1.9	8.1 et 11.9
15%	+/- 2.2	12.8 et 17.2
20%	+/- 2.5	17.5 et 22.5
25%	+/- 2.7	22.3 et 27.7
30%	+/- 2.8	27.2 et 32.8
35%	+/- 3	32 et 38
40%	+/- 3	37 et 43
45%	+/- 3.1	41.9 et 48.1
50%	+/- 3.1	46.9 et 53.1
55%	+/- 3.1	51.9 et 58.1
60%	+/- 3	57 et 63
65%	+/- 3	62 et 68
70%	+/- 2.8	67.2 et 72.8
75%	+/- 2.7	72.3 et 77.7
80%	+/- 2.5	77.5 et 82.5
85%	+/- 2.2	82.8 et 87.2
90%	+/- 1.9	88.1 et 91.9
95%	+/- 1.4	93.6 et 96.4

Exemple de lecture :

Pour un résultat observé de **25 %**, il y a 95% de chances pour que le résultat réel soit compris entre **22,3 %** et **27,7 %**.

Les principaux enseignements

➤ **En baisse ce mois-ci, les cotes de confiance d'Emmanuel Macron (23%, -4) et d'Edouard Philippe (23%, -4) atteignent leur niveau le plus bas.**

23% (-4 points) des Français interrogés par *Elabe* pour *Les Echos* et *Radio Classique* accordent leur confiance à Emmanuel Macron pour affronter efficacement les problèmes qui se posent au pays.

La cote de confiance d'Emmanuel Macron est en baisse pour le troisième mois consécutif (-13 en 4 mois). Il est à son niveau le plus bas depuis le début du quinquennat, et 1 point en-dessous de François Hollande à la même époque.

74% (+5) déclarent ne pas lui faire confiance, dont 51% (+7) « pas du tout confiance ». **Ce taux est en très forte hausse depuis deux mois (+16 points) et est le signe d'une forte défiance.** 3% (-1) ne se prononcent pas.

Dans le détail, la cote de confiance d'Emmanuel Macron est en baisse auprès de l'ensemble des catégories de population. A titre d'exemple, elle est en baisse de 8 points auprès des cadres (35%), de 4 points auprès des classes moyennes (25%), de 7 points auprès des catégories populaires (13%) et de 3 points auprès des retraités (26%).

D'un point de vue politique, sa cote de confiance baisse de 9 points auprès de ses électeurs de 1^{er} tour (59%). Auprès de son socle électoral, il est en baisse tendancielle depuis le mois de mai (-28 points) et plus particulièrement ces trois derniers mois (-17).

Il est également en baisse auprès des électeurs de Marine Le Pen (5%, -7), de Jean-Luc Mélenchon (10%, -5) et des abstentionnistes (9%, -5). Il est stable auprès des électeurs de François Fillon (29%, -1).

A noter qu'ils ne sont plus que 42% à lui faire confiance auprès de ses électeurs de 2nd tour, après une baisse de 6 points ce mois-ci.

Le Premier ministre Édouard Philippe est lui aussi en baisse de 4 points et obtient 23% de confiance. Il se situe 1 point au-dessus de Jean-Marc Ayrault à même époque. 73% des Français (+8) déclarent ne pas lui faire confiance, dont 46% (+7) « pas du tout confiance ». Ce taux est le plus élevé depuis le début du quinquennat. 4% ne se prononcent pas (-4).

Dans le détail, sa cote de confiance est en baisse auprès de la plupart des catégories de population.

D'un point de vue politique, elle est en baisse de 7 points auprès des abstentionnistes (10%), de 6 points auprès des électeurs de François Fillon (31%), de 5 points auprès de ceux de Marine Le Pen (6%) et de 3 points auprès de ceux d'Emmanuel Macron (60%).

Les principaux enseignements

➤ **Nicolas Hulot (48%) est en tête du classement des personnalités politiques, devant Alain Juppé (39%, -3). François Bayrou est en hausse de 6 points sur les deux derniers mois.**

Nicolas Hulot est largement en tête du classement (48%, -1*), et devance Alain Juppé (39%, -3).

Jean-Yves Le Drian (32%, +2) occupe toujours la troisième position, devant François Bayrou, à 31%. Le président du MoDem est en hausse de 6 points sur les deux derniers mois et s'installe en 4^{ème} position.

A noter que Ségolène Royal enregistre la plus forte baisse (-4), à 25%.

Après des sympathisants de gauche, Nicolas Hulot est largement en tête (72%, +4). Il devance Olivier Besancenot (55%, +7), Jean-Luc Mélenchon (53%, stable) et Benoît Hamon (53%, stable). Ségolène Royal (48%) baisse de 6 points, au même niveau que François Hollande (48%, +2). A noter que François Bayrou et Jean-Yves Le Drian sont en hausse nette sur les deux derniers mois (respectivement +10 et +11).

Après des sympathisants de « La République En Marche ! » et du MoDem, François Bayrou prend la 1^{ère} place (73%) à la faveur d'une hausse de 12 points ce mois-ci, juste devant Alain Juppé (71%, -1). Nicolas Hulot (63%, -1) et Jean-Yves Le Drian (63%, +5) sont tous deux en troisième position. Bruno Le Maire prend la cinquième place (59%) après une hausse de 9 points.

A noter que Christophe Castaner (-7) et Nicolas Sarkozy (-13) sont en forte baisse après une importante hausse le mois dernier.

Après des sympathisants de droite, Nicolas Sarkozy conserve la tête du classement (77%) et est en forte hausse (+11). Il devance Xavier Bertrand (62%, +6), en hausse de 9 points sur les deux derniers mois. Alain Juppé (56%, -4) est en troisième position, devant Valérie Pécresse (55%, +6) et Laurent Wauquiez (51%, +3). A noter que François Bayrou est en hausse de 8 points, à 27%.

Le président de LR est stable auprès des seuls sympathisants LR : 55%, -1.

Après des sympathisants du Rassemblement National, Marine Le Pen occupe toujours la 1^{ère} position (92%, +10), devant Marion Maréchal (81%, +15). Plus loin, Nicolas Dupont-Aignan est à 54% (+15), devant Florian Philippot (44%, +12). A noter que de nombreuses personnalités sont en hausse ce mois-ci auprès de ce segment politique.

**L'évolution de l'image de Nicolas Hulot est calculée par rapport à octobre 2018.*

—

LA CONFIANCE DANS L'EXÉCUTIF

—

Emmanuel MACRON, Président de la République
Edouard PHILIPPE, Premier ministre

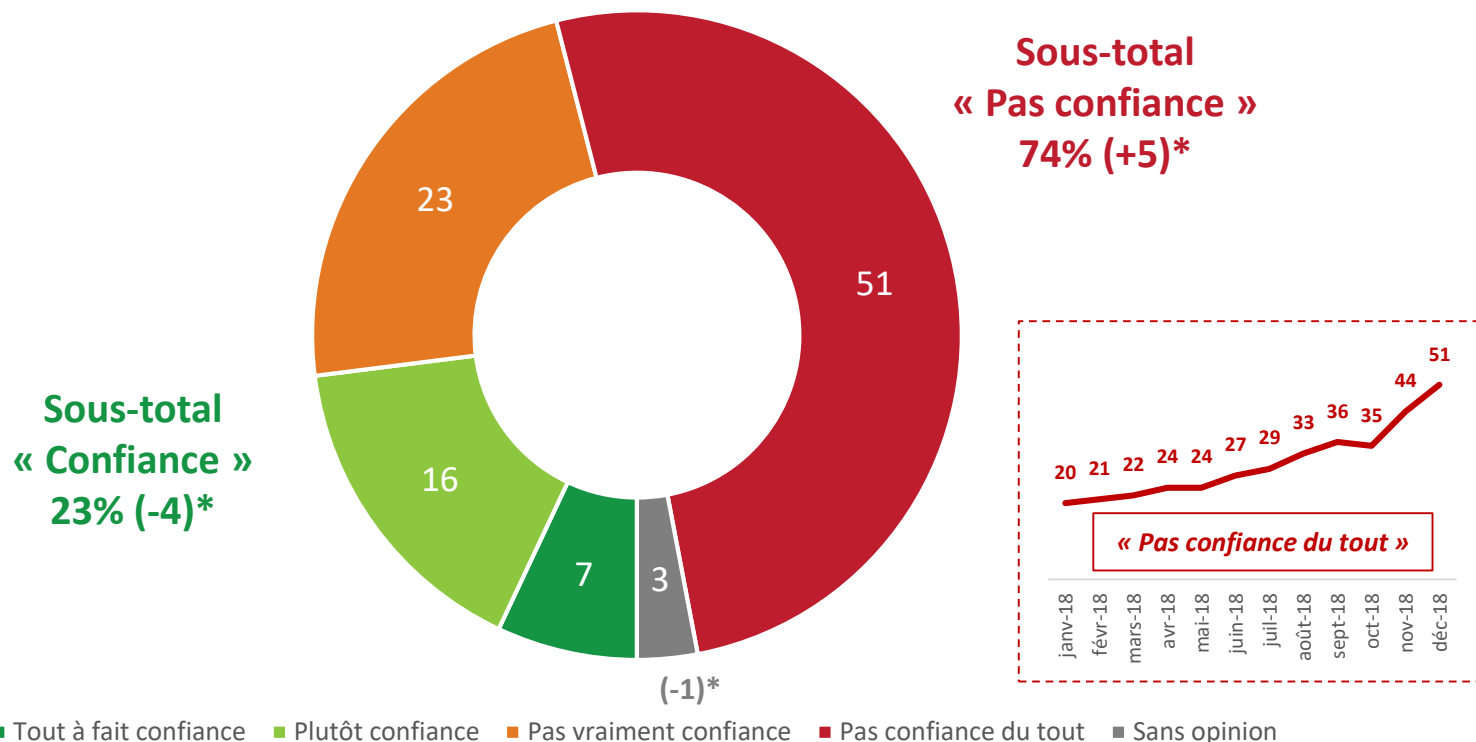


La cote de confiance du Président de la République

Ensemble des Français

Question : Faites-vous confiance ou pas confiance au Président de la République, Emmanuel MACRON, pour affronter efficacement les principaux problèmes qui se posent au pays ?

En %



(*) Evolution par rapport à l'enquête Elabe / Les Echos / Radio Classique réalisée le mois précédent

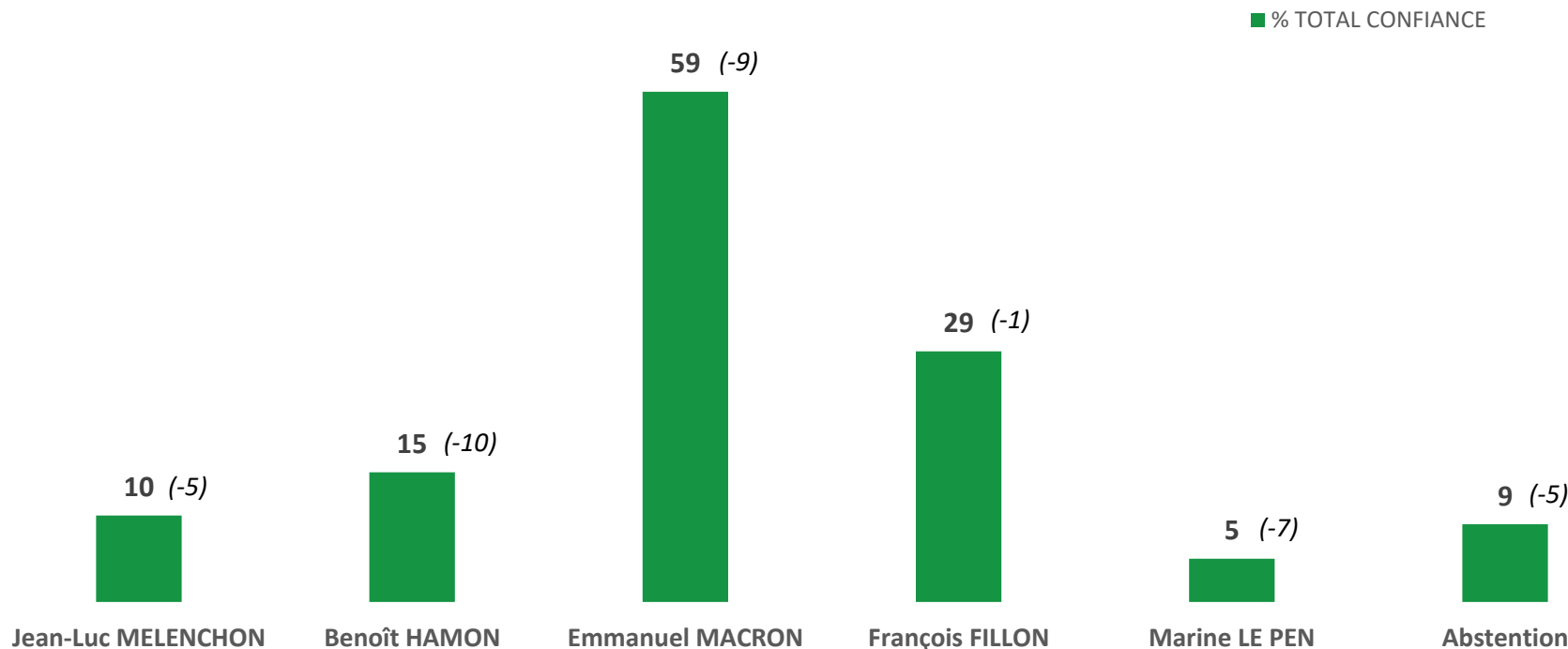
La cote de confiance du Président de la République

Selon l'électorat de 1^{er} tour de la présidentielle 2017

Question : Faites-vous confiance ou pas confiance au Président de la République, Emmanuel MACRON, pour affronter efficacement les principaux problèmes qui se posent au pays ?

En %

Confiance en Emmanuel Macron selon l'électorat de 1er tour de la présidentielle 2017



Détail des résultats

par catégories sociodémographiques et professionnelles

En %	Total	Tout à fait confiance	Plutôt confiance	Pas vraiment confiance	Pas confiance du tout	Sans opinion	TOTAL CONFIANCE	TOTAL PAS CONFIANCE
Ensemble	100	7	16	23	51	3	23	74
SEXE DU REpondANT								
Homme	100	10	19	24	45	2	29	69
Femme	100	4	12	24	57	3	16	81
AGE DU REpondANT								
18-24 ans	100	14	13	32	38	3	27	70
25-34 ans	100	5	18	17	54	6	23	71
35-49 ans	100	7	12	27	51	3	19	78
50-64 ans	100	4	14	22	57	3	18	79
65 ans et plus	100	8	20	22	50	0	28	72
PROFESSION DU REpondANT								
Actifs	100	7	14	24	52	3	21	76
Artisan, commerçant (*)	100	8	19	30	43	0	27	73
CSP+	100	9	19	29	39	4	28	68
Cadre, profession intellectuelle supérieure	100	13	22	26	35	4	35	61
Profession intermédiaire	100	7	18	31	41	3	25	72
CSP-	100	4	9	20	63	4	13	83
Employé	100	3	9	26	57	5	12	83
Ouvrier	100	6	7	12	72	3	13	84
Inactifs	100	7	18	23	51	1	25	74
Retraité	100	7	19	21	53	0	26	74
Autre Inactif	100	8	17	26	45	4	25	71
NATURE DE L'EMPLOYEUR								
Salariés du privé	100	6	15	24	52	3	21	76
Salariés du public	100	5	10	27	53	5	15	80
CATEGORIE D'AGGLOMERATION								
Communes rurales	100	6	14	20	58	2	20	78
Communes urbaines de province	100	7	15	25	51	2	22	76
De 2.000 à moins de 20.000 hab.	100	6	15	28	50	1	21	78
De 20.000 à moins de 100.000 hab.	100	4	16	24	53	3	20	77
100.000 hab. et plus	100	9	15	23	51	2	24	74
Agglomération parisienne	100	8	19	24	44	5	27	68

* Résultats à interpréter avec prudence compte-tenu des effectifs de répondants

Détail des résultats selon la préférence partisane et le vote à la présidentielle

En %	Total	Tout à fait confiance	Plutôt confiance	Pas vraiment confiance	Pas confiance du tout	Sans opinion	TOTAL CONFIANCE	TOTAL PAS CONFIANCE
Ensemble	100	7	16	23	51	3	23	74
PREFERENCE PARTISANE								
TOTAL GAUCHE	100	5	10	30	55	0	15	85
Gauche non socialiste	100	6	6	23	65	0	12	88
Parti Socialiste / PRG	100	5	15	41	38	1	20	79
TOTAL EN MARCHÉ / MODEM	100	31	42	23	4	0	73	27
La République en Marche !	100	41	44	13	1	1	85	14
MoDem (*)	100	14	38	40	8	0	52	48
TOTAL DROITE	100	3	24	23	49	1	27	72
Les Républicains	100	3	25	26	44	2	28	70
Front National	100	3	5	13	77	2	8	90
Sans préférence partisane	100	2	10	25	58	5	12	83
VOTE PRESIDENTIELLE 2017 (1ER TOUR)								
Jean-Luc MELENCHON	100	3	7	23	65	2	10	88
Benoît HAMON	100	1	14	38	47	0	15	85
Emmanuel MACRON	100	22	37	24	15	2	59	39
François FILLON	100	6	23	27	42	2	29	69
Marine LE PEN	100	2	3	10	83	2	5	93
Abstention, vote blanc ou nul	100	2	7	27	59	5	9	86
VOTE PRESIDENTIELLE 2017 (2ND TOUR)								
Emmanuel MACRON	100	13	29	28	28	2	42	56
Marine LE PEN	100	3	5	12	79	1	8	91
Abstention, vote blanc ou nul	100	1	4	24	67	4	5	91

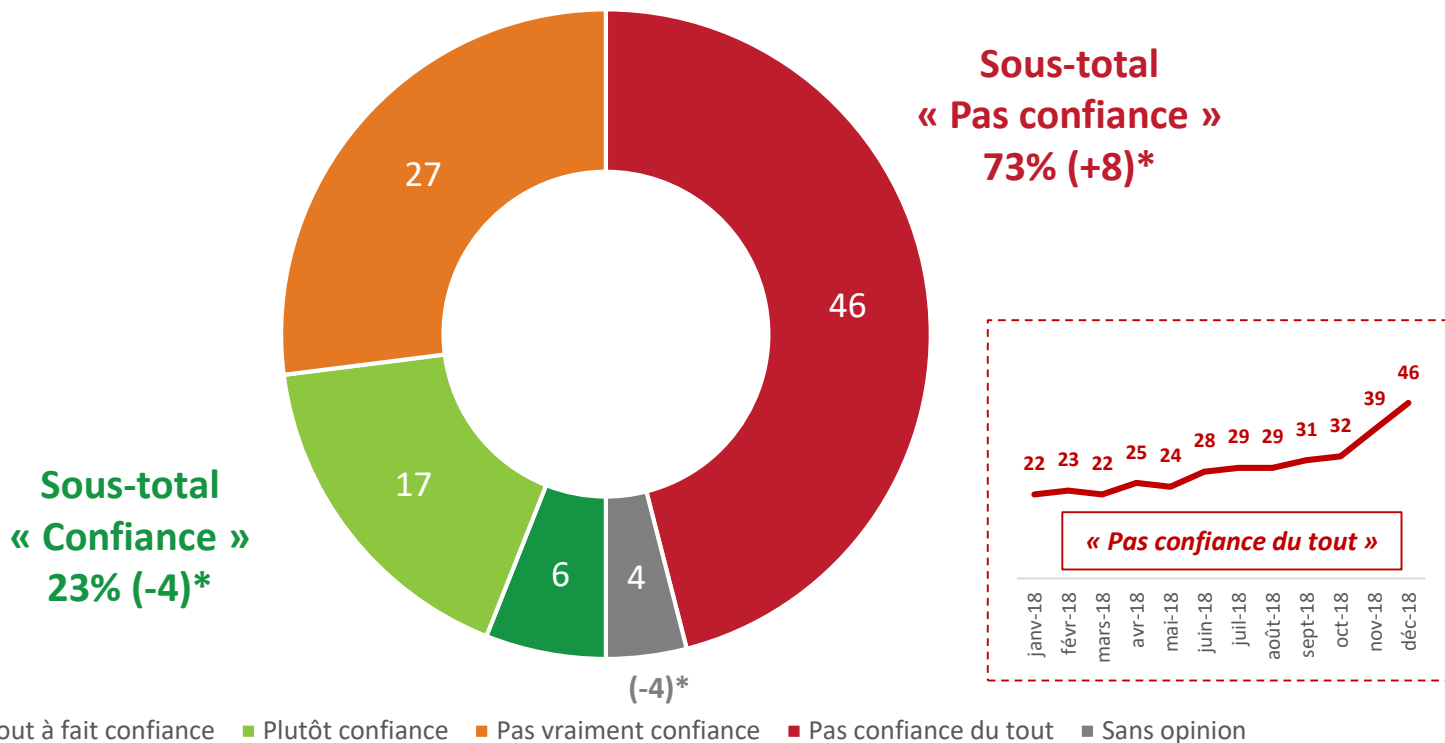
* Résultats à interpréter avec prudence compte-tenu des effectifs de répondants

La cote de confiance du Premier ministre

Ensemble des Français

Question : Faites-vous confiance ou pas confiance au Premier ministre, Edouard PHILIPPE, pour affronter efficacement les principaux problèmes qui se posent au pays ?

En %



(*) Evolution par rapport à l'enquête Elabe / Les Echos / Radio Classique réalisée le mois précédent

Détail des résultats

par catégories sociodémographiques et professionnelles

En %	Total	Tout à fait confiance	Plutôt confiance	Pas vraiment confiance	Pas confiance du tout	Sans opinion	TOTAL CONFIANCE	TOTAL PAS CONFIANCE
Ensemble	100	6	17	27	46	4	23	73
SEXE DU REpondANT								
Homme	100	9	20	26	42	3	29	68
Femme	100	4	15	27	48	6	19	75
AGE DU REpondANT								
18-24 ans	100	10	15	33	33	9	25	66
25-34 ans	100	4	18	21	49	8	22	70
35-49 ans	100	6	15	28	46	5	21	74
50-64 ans	100	4	17	27	49	3	21	76
65 ans et plus	100	8	21	26	45	0	29	71
PROFESSION DU REpondANT								
Actifs	100	6	16	25	48	5	22	73
Artisan, commerçant (*)	100	9	21	28	40	2	30	68
CSP+	100	8	22	29	37	4	30	66
Cadre, profession intellectuelle supérieure	100	10	25	27	32	6	35	59
Profession intermédiaire	100	6	21	29	41	3	27	70
CSP-	100	3	11	22	58	6	14	80
Employé	100	3	12	23	54	8	15	77
Ouvrier	100	4	9	21	63	3	13	84
Inactifs	100	7	19	28	42	4	26	70
Retraité	100	7	20	27	45	1	27	72
Autre Inactif	100	7	16	31	35	11	23	66
NATURE DE L'EMPLOYEUR								
Salariés du privé	100	5	18	25	49	3	23	74
Salariés du public	100	3	13	29	48	7	16	77
CATEGORIE D'AGGLOMERATION								
Communes rurales	100	6	15	24	53	2	21	77
Communes urbaines de province	100	6	18	27	45	4	24	72
De 2.000 à moins de 20.000 hab.	100	5	19	30	41	5	24	71
De 20.000 à moins de 100.000 hab.	100	5	16	29	45	5	21	74
100.000 hab. et plus	100	7	18	25	47	3	25	72
Agglomération parisienne	100	7	19	29	38	7	26	67

* Résultats à interpréter avec prudence compte-tenu des effectifs de répondants

Détail des résultats selon la préférence partisane et le vote à la présidentielle

En %	Total	Tout à fait confiance	Plutôt confiance	Pas vraiment confiance	Pas confiance du tout	Sans opinion	TOTAL CONFIANCE	TOTAL PAS CONFIANCE
Ensemble	100	6	17	27	46	4	23	73
PREFERENCE PARTISANE								
TOTAL GAUCHE	100	5	13	34	47	1	18	81
Gauche non socialiste	100	5	9	30	56	0	14	86
Parti Socialiste / PRG	100	5	19	40	33	3	24	73
TOTAL EN MARCHÉ / MODEM	100	27	46	20	7	0	73	27
La République en Marche !	100	35	49	11	5	0	84	16
MoDem (*)	100	12	41	36	11	0	53	47
TOTAL DROITE	100	2	25	32	39	2	27	71
Les Républicains	100	1	26	38	32	3	27	70
Front National	100	2	8	19	67	4	10	86
Sans préférence partisane	100	2	11	26	53	8	13	79
VOTE PRESIDENTIELLE 2017 (1ER TOUR)								
Jean-Luc MELENCHON	100	3	8	29	58	2	11	87
Benoît HAMON	100	0	18	41	41	0	18	82
Emmanuel MACRON	100	20	40	21	16	3	60	37
François FILLON	100	7	24	32	35	2	31	67
Marine LE PEN	100	1	5	17	74	3	6	91
Abstention, vote blanc ou nul	100	2	8	30	51	9	10	81
VOTE PRESIDENTIELLE 2017 (2ND TOUR)								
Emmanuel MACRON	100	12	30	31	24	3	42	55
Marine LE PEN	100	2	7	17	71	3	9	88
Abstention, vote blanc ou nul	100	1	7	26	61	5	8	87

* Résultats à interpréter avec prudence compte-tenu des effectifs de répondants

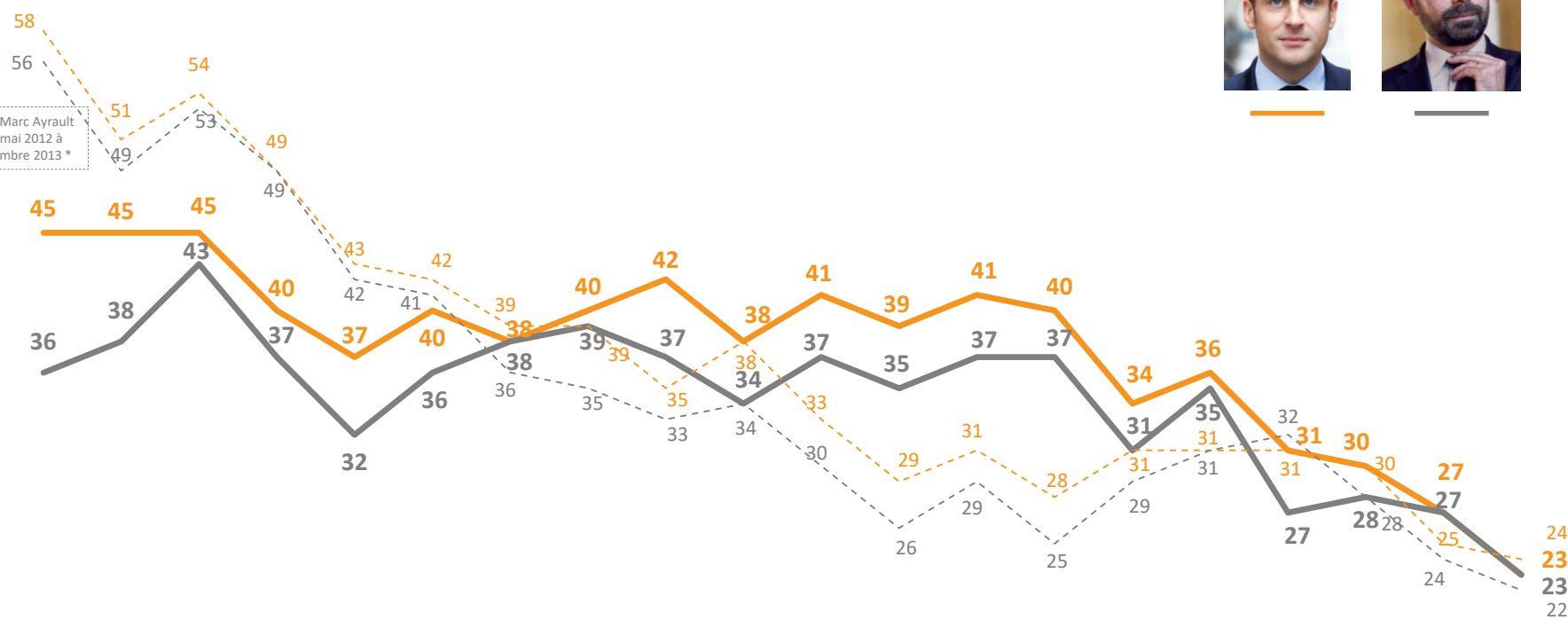
Evolution de la cote de confiance de l'exécutif

Récapitulatif depuis mai 2017



François Hollande
De mai 2012 à décembre 2013 *

Jean-Marc Ayrault
De mai 2012 à décembre 2013 *



mai-17 juin-17 juil.-17 août-17 sept.-17 oct.-17 nov.-17 déc.-17 janv.-18 févr.-18 mars-18 avr.-18 mai-18 juin-18 juil.-18 août-18 sept.-18 oct.-18 nov.-18 déc.-18

(*) Source : CSA / Les Echos

—

LE CLASSEMENT DES PERSONNALITÉS

—

Ensemble des Français

Auprès des sympathisants de la gauche

Auprès des sympathisants LREM / MoDem

Auprès des sympathisants de la droite

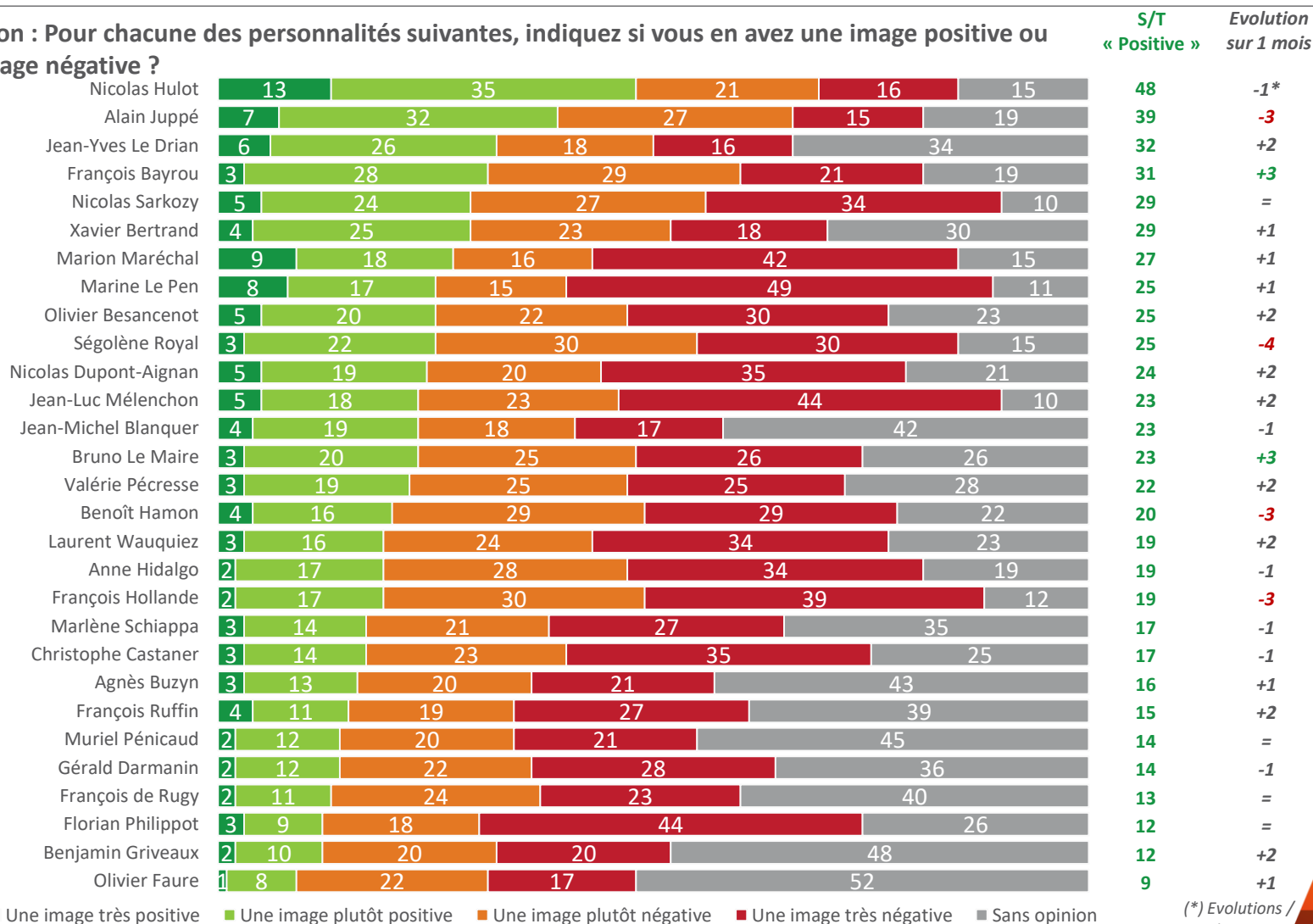
Auprès des sympathisants du Front national

Le classement des personnalités

Ensemble des Français

Question : Pour chacune des personnalités suivantes, indiquez si vous en avez une image positive ou une image négative ?

En %



■ Une image très positive ■ Une image plutôt positive ■ Une image plutôt négative ■ Une image très négative ■ Sans opinion

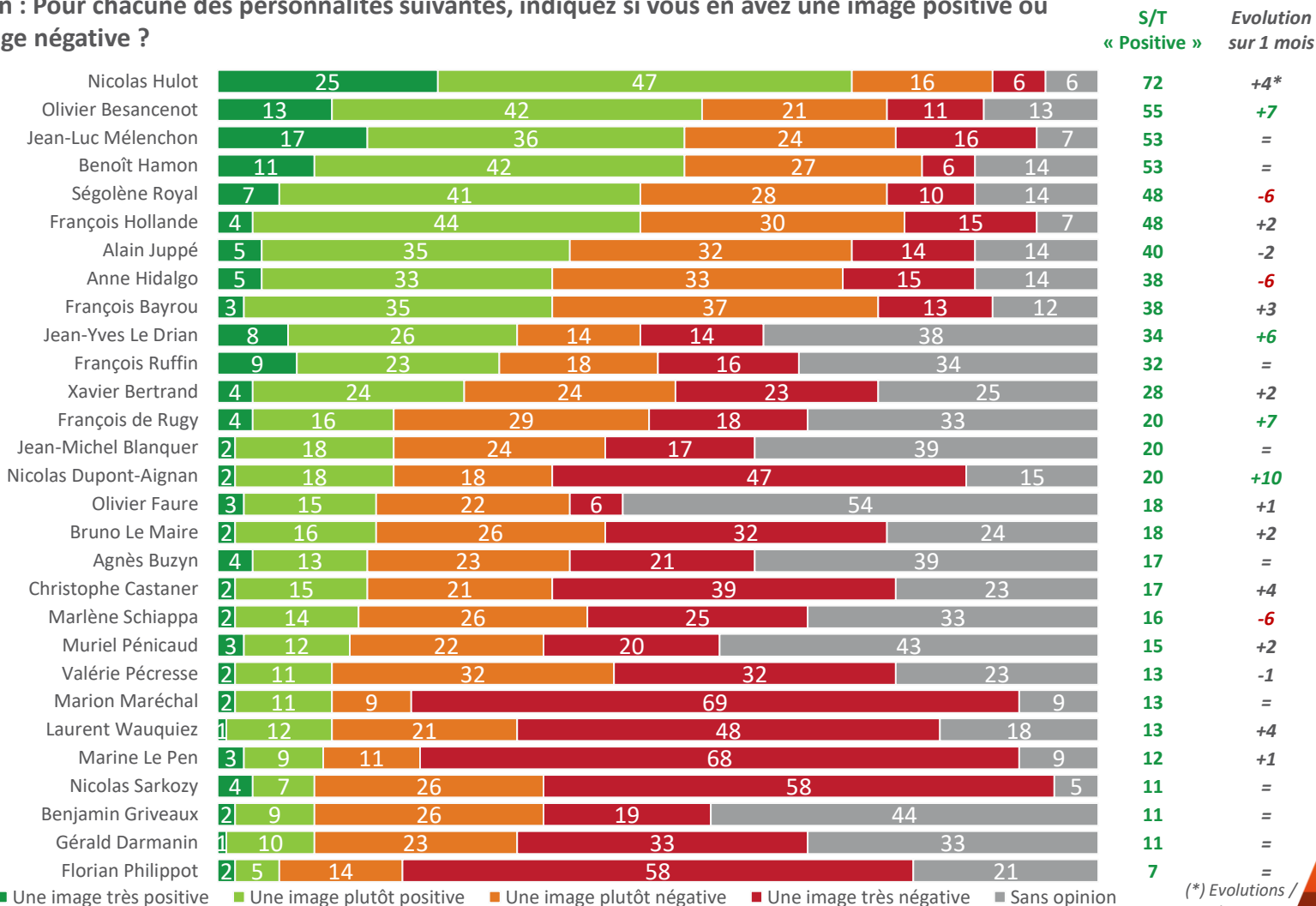
(*) Evolutions / octobre 2018

Le classement des personnalités

Auprès des sympathisants de la gauche

Question : Pour chacune des personnalités suivantes, indiquez si vous en avez une image positive ou une image négative ?

En %



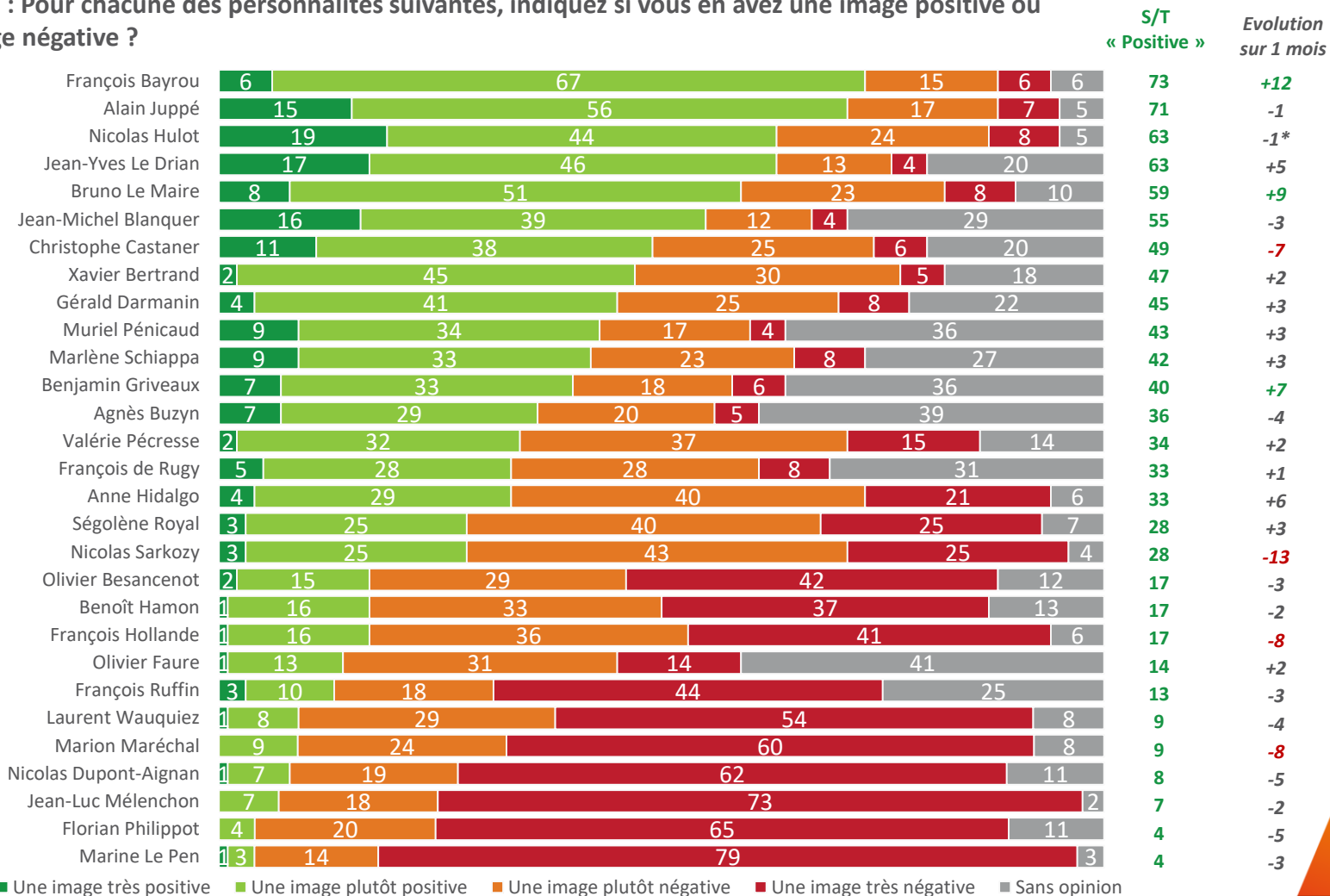
(*) Evolutions / octobre 2018

Le classement des personnalités

Auprès des sympathisants de « La République En Marche ! » et du MoDem

Question : Pour chacune des personnalités suivantes, indiquez si vous en avez une image positive ou une image négative ?

En %



■ Une image très positive ■ Une image plutôt positive ■ Une image plutôt négative ■ Une image très négative ■ Sans opinion

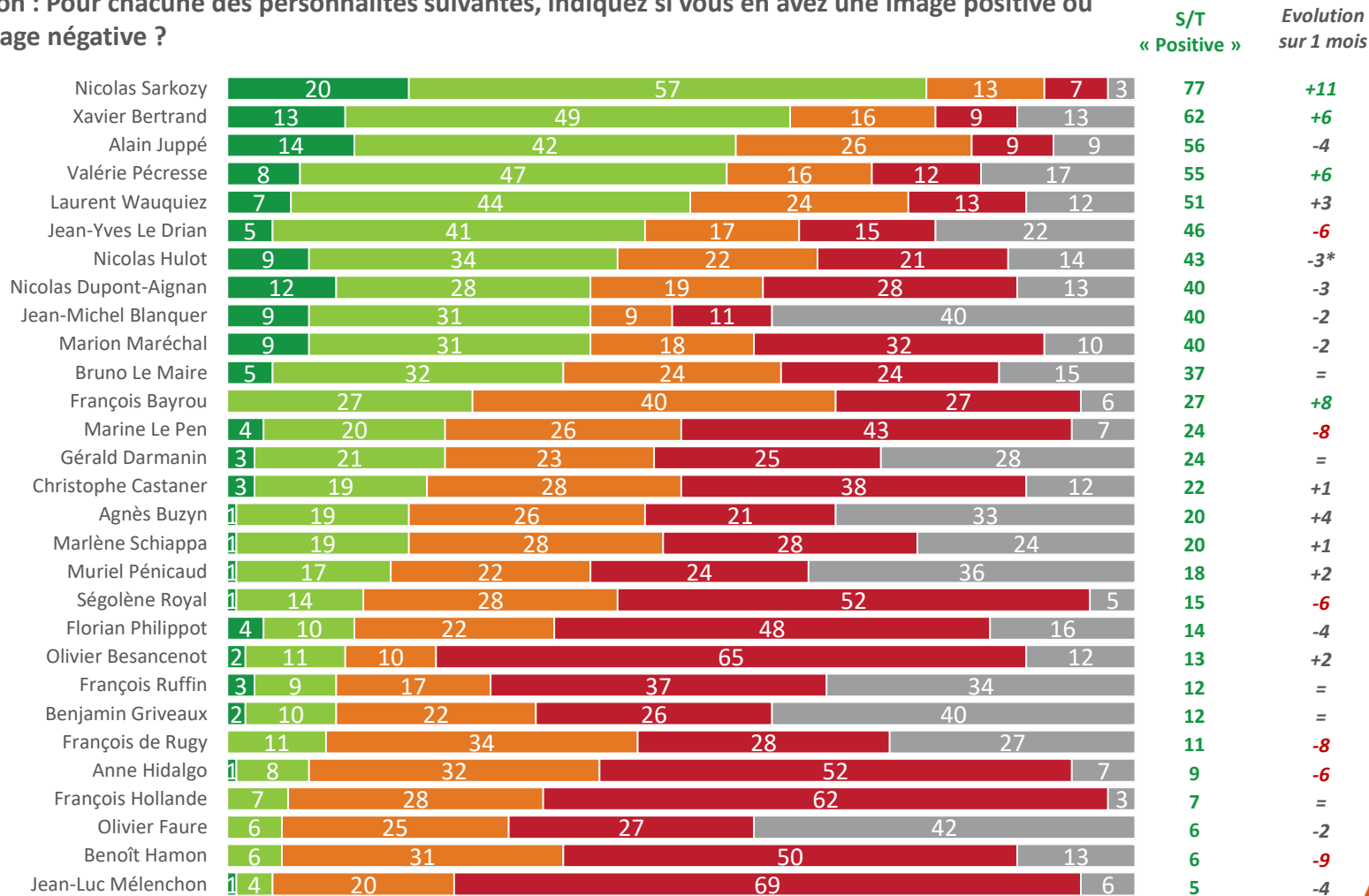
(*) Non testée le mois précédent

Le classement des personnalités

Auprès des sympathisants de la droite

Question : Pour chacune des personnalités suivantes, indiquez si vous en avez une image positive ou une image négative ?

En %



■ Une image très positive ■ Une image plutôt positive ■ Une image plutôt négative ■ Une image très négative ■ Sans opinion

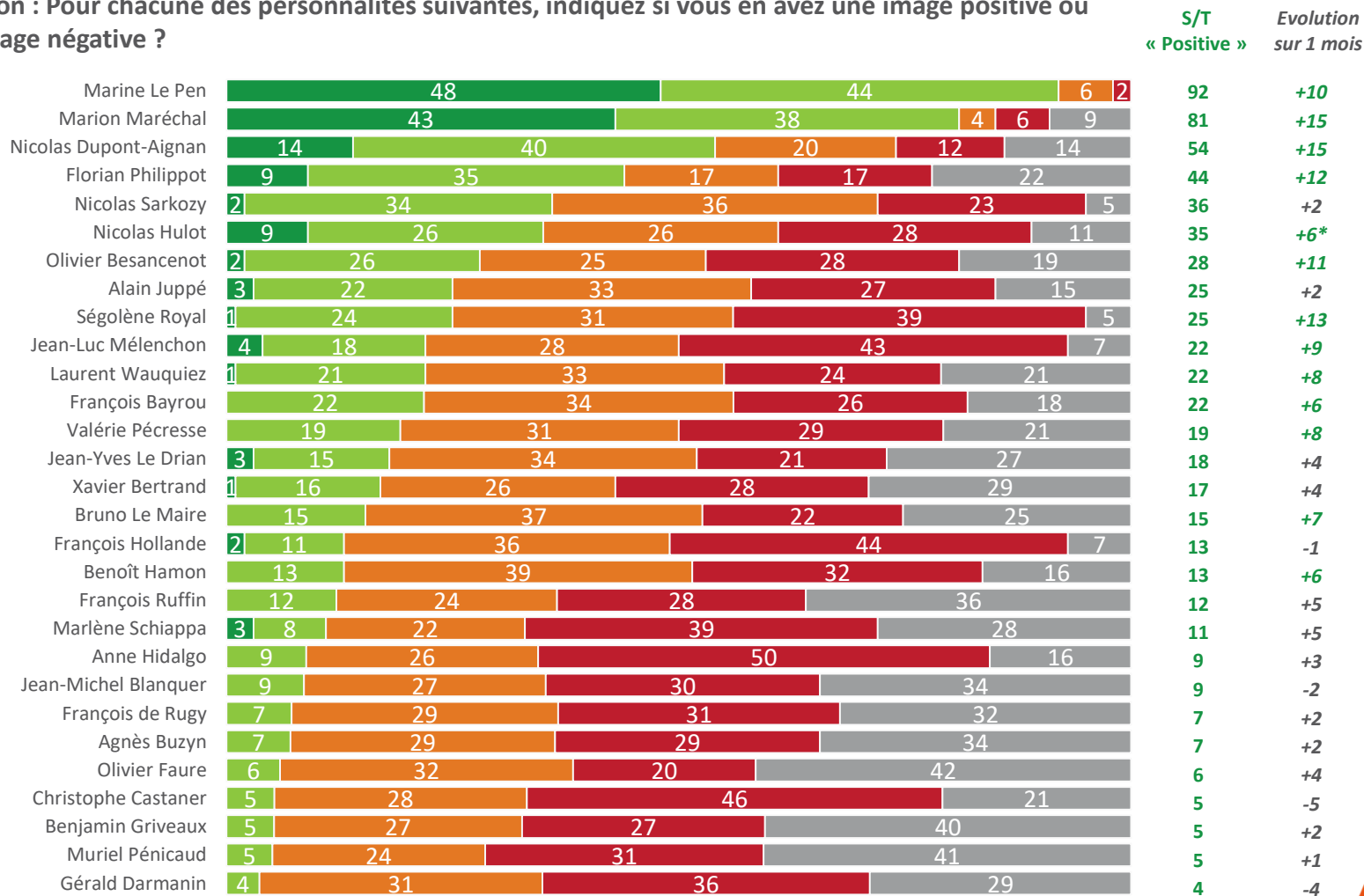
(*) Non testée le mois précédent

Le classement des personnalités

Auprès des sympathisants du Rassemblement National

Question : Pour chacune des personnalités suivantes, indiquez si vous en avez une image positive ou une image négative ?

En %



■ Une image très positive ■ Une image plutôt positive ■ Une image plutôt négative ■ Une image très négative ■ Sans opinion

(*) Non testée le mois précédent

Vincent THIBAUT – Chargé d'études senior
vincent.thibault@elabe.fr

—

14 place Marie-Jeanne Bassot
92300 Levallois / Fr
Tél. +33 (0)1 45 19 09 09
@elabe_fr
www.elabe.fr

—

