

OBJECTIF 2017

CE QUE VEULENT LES FRANÇAIS



Les propositions des Français
pour réformer le système de santé

Sondage ELABE pour RMC
16 mai 2016

ELABE



Fiche technique

Interrogation

- Echantillon de **1 000** personnes représentatif de la population française âgée de 18 ans et plus.

Constitution de l'échantillon

- La représentativité de l'échantillon a été assurée selon la **méthode des quotas** appliquée aux variables suivantes : sexe, âge et profession de l'interviewé après stratification par région et catégorie d'agglomération.

Mode de recueil et dates de terrain

- Interrogation par Internet les **10 et 11 mars 2016**.



Note sur les marges d'erreur

Pour un échantillon de 1000 personnes, les marges d'erreur sont les suivantes avec un niveau de confiance de 95% :

Pour un pourcentage de :	La marge d'erreur est de :	Le résultat réel se situe dans une fourchette entre :
5%	+/- 1.4	3.6 et 6.4
10%	+/- 1.9	8.1 et 11.9
15%	+/- 2.2	12.8 et 17.2
20%	+/- 2.5	17.5 et 22.5
25%	+/- 2.7	22.3 et 27.7
30%	+/- 2.8	27.2 et 32.8
35%	+/- 3	32 et 38
40%	+/- 3	37 et 43
45%	+/- 3.1	41.9 et 48.1
50%	+/- 3.1	46.9 et 53.1
55%	+/- 3.1	51.9 et 58.1
60%	+/- 3	57 et 63
65%	+/- 3	62 et 68
70%	+/- 2.8	67.2 et 72.8
75%	+/- 2.7	72.3 et 77.7
80%	+/- 2.5	77.5 et 82.5
85%	+/- 2.2	82.8 et 87.2
90%	+/- 1.9	88.1 et 91.9
95%	+/- 1.4	93.6 et 96.4

Exemple de lecture :

Pour un résultat observé de **25 %**, il y a 95% de chances pour que le résultat réel soit compris entre **22,3 %** et **27,7 %**.

Principaux enseignements

➤ Une très large majorité se dégage en faveur des mesures limitant les tarifs des prestations médicales, de la vente à l'unité des médicaments et de la lutte contre les déserts médicaux

Parmi les dix mesures testées pour réformer le système de santé, **celles liées à la limitation de prestations médicales** (plafonnement des tarifs des dentistes sur certaines prestations et sanction des médecins pratiquant des dépassements de plus de 50% au-dessus du tarif de la Sécurité sociale) recueillent **l'approbation de près de 9 Français sur 10** (respectivement 92% et 88% d'avis favorables), dont plus de 50% de personnes se déclarant « tout à fait favorable ». **La vente de médicaments à l'unité et la mise en place de mesures pour lutter contre les déserts médicaux sont également des mesures très largement approuvées par les Français** (83% et 80% d'avis favorables). A propos de la proposition visant à lutter contre les déserts médicaux, les habitants des zones rurales et ceux du quart Nord-Ouest expriment une approbation encore plus forte (respectivement 86% et 87%)

Ces quatre propositions très populaires aux yeux des Français, sont soutenues avec une vigueur encore plus forte par les catégories de population les plus âgées. En effet, cette lecture générationnelle s'explique probablement par une plus forte exposition aux problèmes de santé des personnes les plus âgées, plus sensibles à des mesures orientées à la faveur du patient.

➤ En revanche, les mesures modifiant profondément le système de remboursement (franchise annuelle, limitation des remboursements et abandon de l'Assurance maladie) et l'augmentation des tarifs de consultations de généralistes afin d'en améliorer l'attractivité recueillent une majorité d'avis défavorables

Deux des six dernières mesures testées recueillent **une courte majorité d'approbation** : l'augmentation du paquet de cigarettes en contrepartie du remboursement intégral des substituts nicotiques (59% d'avis favorables) et l'autorisation à la vente de médicaments en grandes surfaces et supermarchés, sous la responsabilité d'un pharmacien (56%).

Les quatre autres mesures testées recueillent quant à elles **une majorité d'avis défavorables** : la mise en place d'une franchise annuelle plafonnée dont le montant dépendrait des revenus (pour responsabiliser les patients et réduire le déficit de la Sécurité sociale) et l'augmentation des tarifs des consultations à 30 euros pour rendre le métier de médecin généraliste plus attrayant obtiennent respectivement 57% et 61% d'avis défavorables. Enfin, la limitation des remboursements de la Sécurité sociale aux dépenses les plus lourdes (hospitalisation et affections de longue durée) et l'abandon du principe de l'Assurance maladie obligatoire en faveur d'une souscription individuelle auprès d'une assurance ou mutuelle sont les deux mesures qui recueillent le plus grand nombre d'avis défavorables (respectivement 74% et 79%).

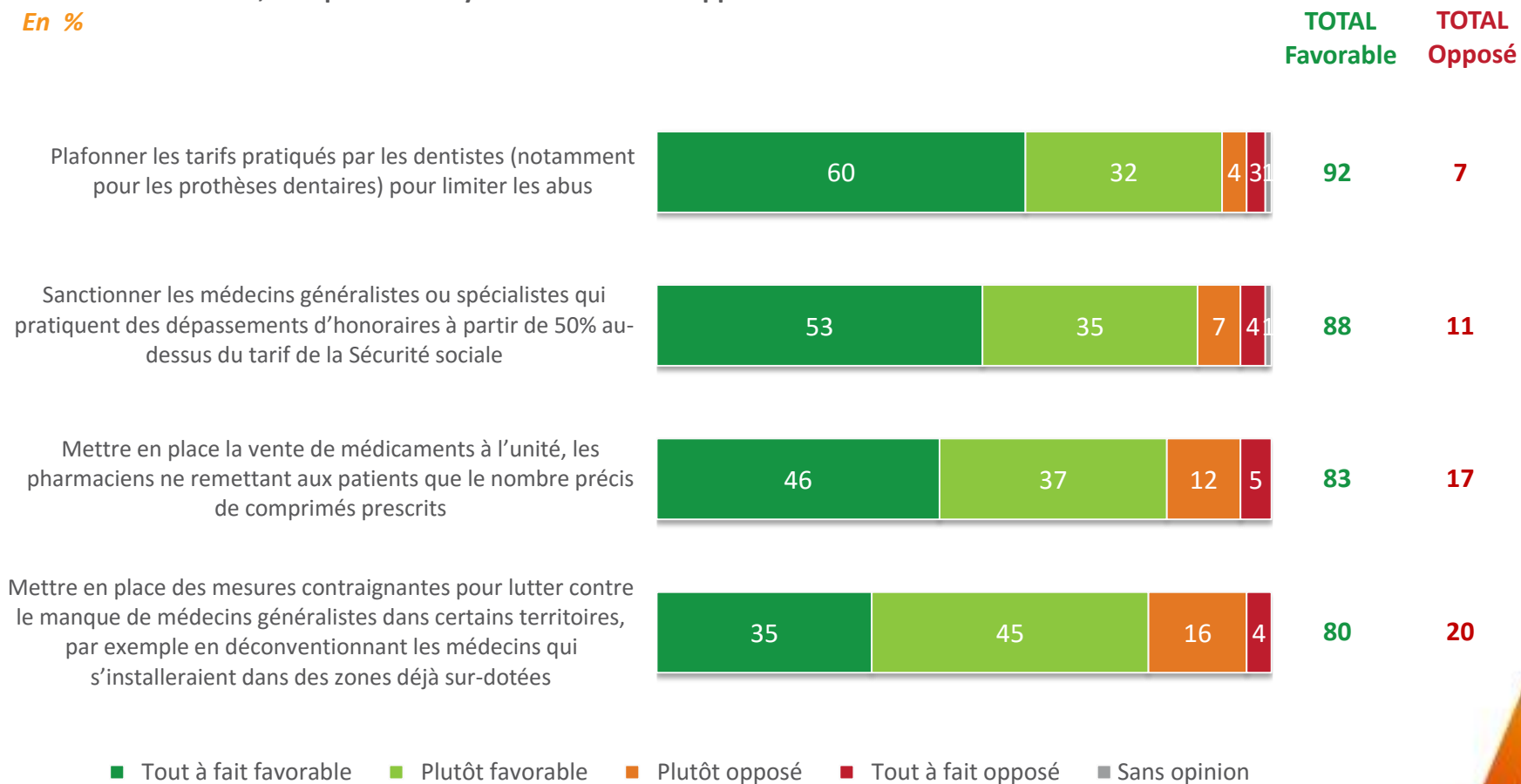
La mise en place d'une franchise annuelle et la limitation des remboursements aux dépenses les plus lourdes sont plus largement rejetées par les plus âgées, ces derniers percevant ces mesures comme une dégradation de leur situation face aux risques de santé.

En revanche, les quatre mesures les moins populaires (modification du système de remboursement et augmentation des consultations de généralistes) recueillent un soutien plus important que la moyenne auprès des sympathisants de la droite et du centre, sans doute plus sensibles que le reste de la population aux enjeux de responsabilisation des patients et de réduction des déficits budgétaires.

Une très large majorité en faveur des mesures limitant les tarifs des prestations médicales, de la vente à l'unité des médicaments et de la lutte contre les déserts médicaux

Question : Voici une liste de propositions entendues pour réformer le système de santé en France. Pour chacune d'elles, indiquez si vous y êtes favorable ou opposé.

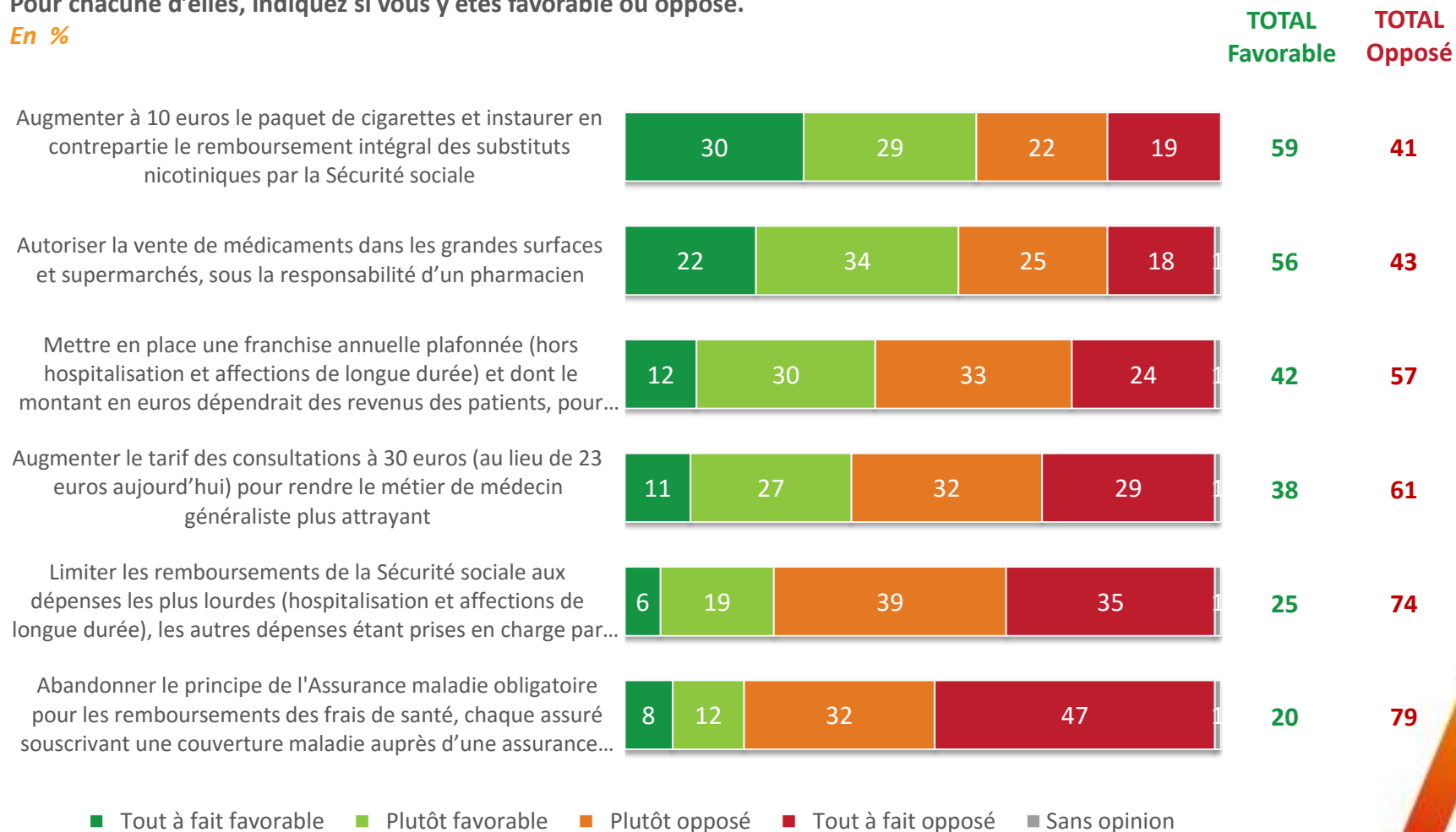
En %



Les mesures modifiant profondément le système de santé recueillent une majorité d'avis défavorables

Question : Voici une liste de propositions entendues pour réformer le système de santé en France. Pour chacune d'elles, indiquez si vous y êtes favorable ou opposé.

En %



Détail des résultats

En % de TOTAL FAVORABLE	Plafonner les tarifs pratiqués par les dentistes (notamment pour les prothèses dentaires) pour limiter les abus	Sanctionner les médecins généralistes ou spécialistes qui pratiquent des dépassements d'honoraires à partir de 50% au-dessus du tarif de la Sécurité sociale	Mettre en place la vente de médicaments à l'unité, les pharmaciens ne remettant aux patients que le nombre précis de comprimés prescrits	Mettre en place des mesures contraignantes pour lutter contre le manque de médecins généralistes dans certains territoires
Ensemble	92	88	83	80
SEXE DU REpondANT				
Homme	91	87	84	81
Femme	93	89	83	78
AGE DU REpondANT				
18-24 ans	89	86	71	64
25-34 ans	89	85	78	69
35-49 ans	92	88	84	81
50-64 ans	93	86	88	85
65 ans et plus	97	93	87	87
PROFESSION DU REpondANT				
Artisan, commerçant (*)	89	81	87	76
CSP+	93	85	87	75
Cadre, profession intellectuelle sup.	89	86	83	76
Profession intermédiaire	94	86	89	75
CSP-	90	89	83	78
Employé	94	88	83	74
Ouvrier	86	89	81	83
Inactifs	94	90	80	83
Retraité	97	92	86	87
Autre Inactif	89	86	70	76
PREFERENCE PARTISANE				
TOTAL GAUCHE	94	89	82	81
Front de gauche	93	82	78	81
Parti Socialiste	95	90	87	85
Europe Ecologie / Les Verts (*)	91	90	70	65
TOTAL DROITE ET CENTRE	95	85	81	78
MoDem	95	97	91	83
UDI (*)	100	90	76	71
UMP / Les Républicains	92	79	77	76
Front National	90	92	84	83
Sans préférence partisane	91	89	84	80

* Résultats à interpréter avec prudence compte-tenu des effectifs de répondants

Détail des résultats

En % de TOTAL FAVORABLE	Augmenter à 10 euros le paquet de cigarettes et instaurer en contrepartie le remboursement intégral des substituts nicotiniques par la Sécurité sociale	Autoriser la vente de médicaments dans les grandes surfaces et supermarchés, sous la responsabilité d'un pharmacien	Mettre en place une franchise annuelle plafonnée (hors hospitalisation et affections de longue durée) et dont le montant en euros dépendrait des revenus des patients	Augmenter le tarif des consultations à 30 euros (au lieu de 23 euros aujourd'hui) pour rendre le métier de médecin généraliste plus attractif	Limiter les remboursements de la Sécurité sociale aux dépenses les plus lourdes, les autres dépenses étant prises en charge par la complémentaire santé	Abandonner le principe de l'Assurance maladie obligatoire pour les remboursements, chaque assuré souscrivant une couverture maladie auprès d'une assurance ou mutuelle
Ensemble	59	56	42	38	25	20
SEXE DU REpondANT						
Homme	62	60	45	38	27	23
Femme	57	52	40	38	22	18
AGE DU REpondANT						
18-24 ans	57	50	56	24	34	31
25-34 ans	49	48	41	20	29	20
35-49 ans	52	60	45	31	27	22
50-64 ans	59	60	39	40	19	14
65 ans et plus	75	55	35	61	20	20
PROFESSION DU REpondANT						
Artisan, commerçant (*)	55	60	66	42	33	32
CSP+	59	59	41	33	25	19
Cadre, profession intellectuelle sup.	62	57	45	39	27	19
Profession intermédiaire	56	60	37	30	25	19
CSP-	51	56	44	26	25	18
Employé	52	53	48	27	27	18
Ouvrier	50	58	38	22	20	18
Inactifs	66	55	39	49	22	21
Retraité	74	55	35	60	20	20
Autre Inactif	50	53	50	26	31	24
PREFERENCE PARTISANE						
TOTAL GAUCHE	65	59	39	36	22	10
Front de gauche	69	62	35	32	19	7
Parti Socialiste	64	60	45	40	23	7
Europe Ecologie / Les Verts (*)	59	51	28	33	24	21
TOTAL DROITE ET CENTRE	69	61	46	53	31	29
MoDem	78	71	47	42	32	21
UDI (*)	72	54	39	78	14	43
UMP / Les Républicains	67	56	44	52	31	26
Front National	46	58	41	21	19	20
Sans préférence partisane	52	51	40	36	25	21

* Résultats à interpréter avec prudence compte-tenu des effectifs de répondants

#Objectif2017

CONTACT

Yves-Marie CANN – Directeur des études politiques
yves-marie.cann@elabe.fr / @yvesmariecann

—

14 place Marie-Jeanne Bassot
92300 Levallois / Fr
Tél. +33 (0)1 45 63 74 52
@elabe_fr
www.elabe.fr

—

ELABE

