

OBJECTIF 2017

CE QUE VEULENT LES FRANÇAIS

RMC
INFO TALK SPORT

Les propositions des Français
pour la réforme de l'Etat
et de la fonction publique

Sondage ELABE pour RMC

7 mars 2016

ELABE

Fiche technique

Interrogation

- Echantillon de **1 001** personnes représentatif de la population française âgée de 18 ans et plus.

Constitution de l'échantillon

- La représentativité de l'échantillon a été assurée selon la **méthode des quotas** appliquée aux variables suivantes : sexe, âge et profession de l'interviewé après stratification par région et catégorie d'agglomération.

Mode de recueil et dates de terrain

- Interrogation par Internet les **1^{er} et 2 mars 2016**.



Note sur les marges d'erreur

Pour un échantillon de 1000 personnes, les marges d'erreur sont les suivantes avec un niveau de confiance de 95% :

Pour un pourcentage de :	La marge d'erreur est de :	Le résultat réel se situe dans une fourchette entre :
5%	+/- 1.4	3.6 et 6.4
10%	+/- 1.9	8.1 et 11.9
15%	+/- 2.2	12.8 et 17.2
20%	+/- 2.5	17.5 et 22.5
25%	+/- 2.7	22.3 et 27.7
30%	+/- 2.8	27.2 et 32.8
35%	+/- 3	32 et 38
40%	+/- 3	37 et 43
45%	+/- 3.1	41.9 et 48.1
50%	+/- 3.1	46.9 et 53.1
55%	+/- 3.1	51.9 et 58.1
60%	+/- 3	57 et 63
65%	+/- 3	62 et 68
70%	+/- 2.8	67.2 et 72.8
75%	+/- 2.7	72.3 et 77.7
80%	+/- 2.5	77.5 et 82.5
85%	+/- 2.2	82.8 et 87.2
90%	+/- 1.9	88.1 et 91.9
95%	+/- 1.4	93.6 et 96.4

Exemple de lecture :

Pour un résultat observé de **25 %**, il y a 95% de chances pour que le résultat réel soit compris entre **22,3 %** et **27,7 %**.

Principaux enseignements

> Une demande de plus d'équité entre public et privé, de plus d'efficacité mais aussi d'une fonction publique plus proche.

Parmi les dix mesures testées sur la réforme de l'Etat et de la fonction publique, **cinq recueillent l'assentiment de plus de sept Français sur dix**, dont trois par huit Français sur dix, traduisant ainsi une volonté réelle de voir la fonction publique évoluer.

Se dégage d'abord une demande de plus d'équité entre public et privé. Ainsi, l'introduction de la possibilité d'une « rupture conventionnelle » dans la fonction publique est la proposition la plus consensuelle (80% d'opinion favorable dont 30% de « tout à fait favorable »). Suit, de très près, l'harmonisation des règles de calcul des retraites entre salariés du public et du privé (79% d'opinion favorable dont 1 Français sur 2 « tout à fait favorable »), mais également le rétablissement du jour de carence pour les fonctionnaires en cas d'arrêt maladie (70% dont 41% de « tout à fait favorable »).

Le besoin de proximité émerge également : un service public à l'écoute des attentes d'abord, avec le développement des notations des services publics et des entreprises publiques par les usagers recueillant 78% d'avis favorable, mais territorialement aussi avec la création des postes de fonctionnaires en zones rurales et défavorisées (75%).

La troisième aspiration des Français porte sur l'efficacité des services publics. Ainsi le développement des primes au mérite et à l'efficacité dans la fonction publique, ainsi que la revalorisation des salaires des fonctionnaires en échange d'un allongement de la durée de leur temps de travail obtiennent l'adhésion de plus de 6 Français sur 10.

> Un attachement au service public et à ses missions qui reste partagé.

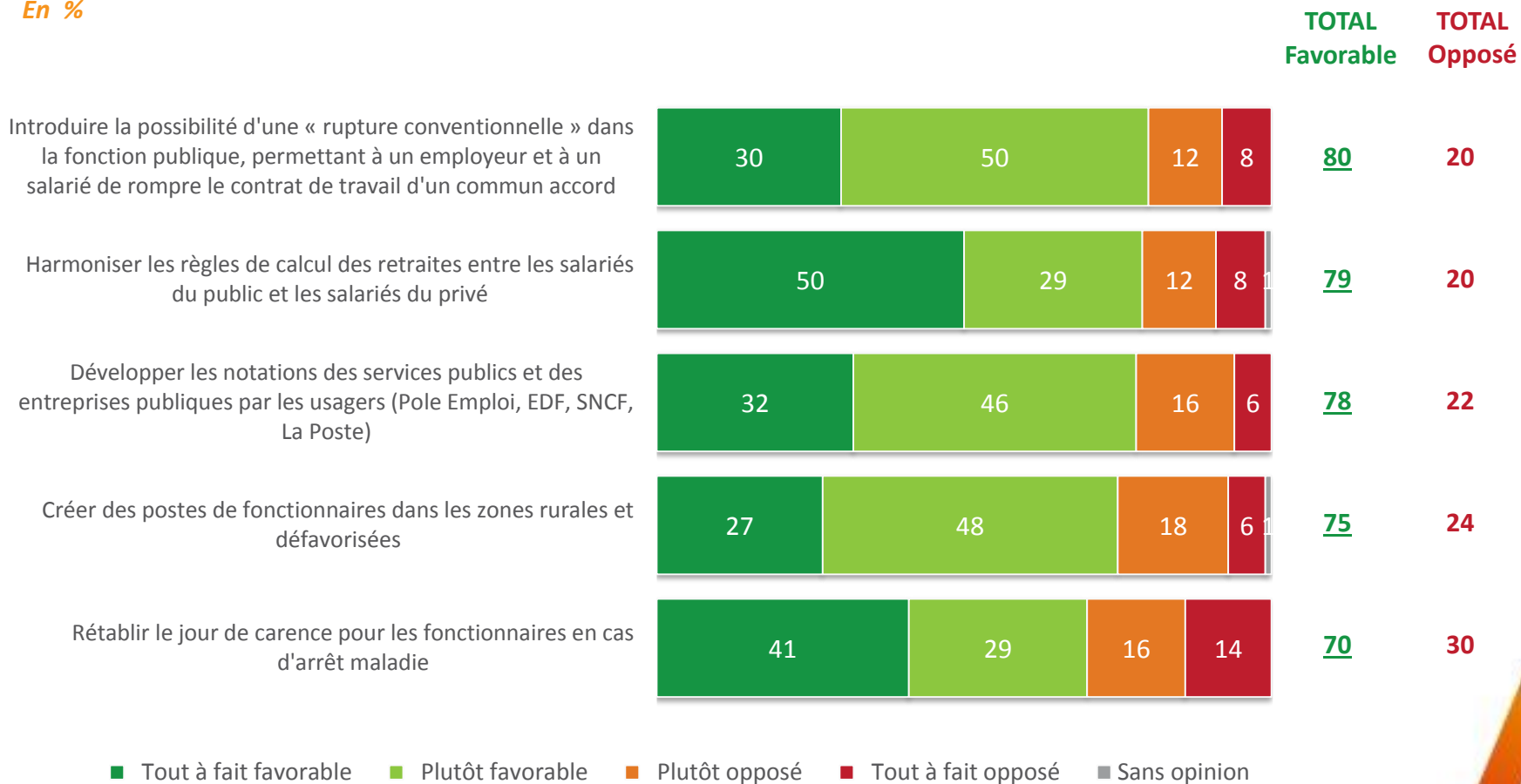
S'ils souhaitent des évolutions profondes, les Français ne se prononcent pas pour autant en faveur d'un recul du service public. Partagés de manière quasiment égale sur le non remplacement d'un fonctionnaire sur deux partant à la retraite (49% d'opinion favorable pour 50% d'opinion défavorable), ils ne sont qu'une minorité (44% contre 55%) à demander la privatisation des entreprises publiques. Ils sont aussi plus partagés, mais majoritairement favorables (57% contre 42%) quant à savoir s'il faut supprimer le statut des fonctionnaires et la garantie de l'emploi à vie.

Dans le détail, un fort clivage gauche / droite est à l'œuvre sur l'ensemble de ces propositions avec des écarts d'appréciation de 11 à 38 points entre sympathisants de la gauche et de la droite et du centre, l'écart le plus important concernant le non remplacement d'un fonctionnaire sur deux.

Pour réformer l'Etat et la fonction publique, cinq mesures suscitent l'approbation de plus de 7 Français sur 10

Question : Voici une liste de propositions entendues pour réformer l'Etat et la fonction publique. Pour chacune d'elles, indiquez si vous y êtes favorable ou opposé.

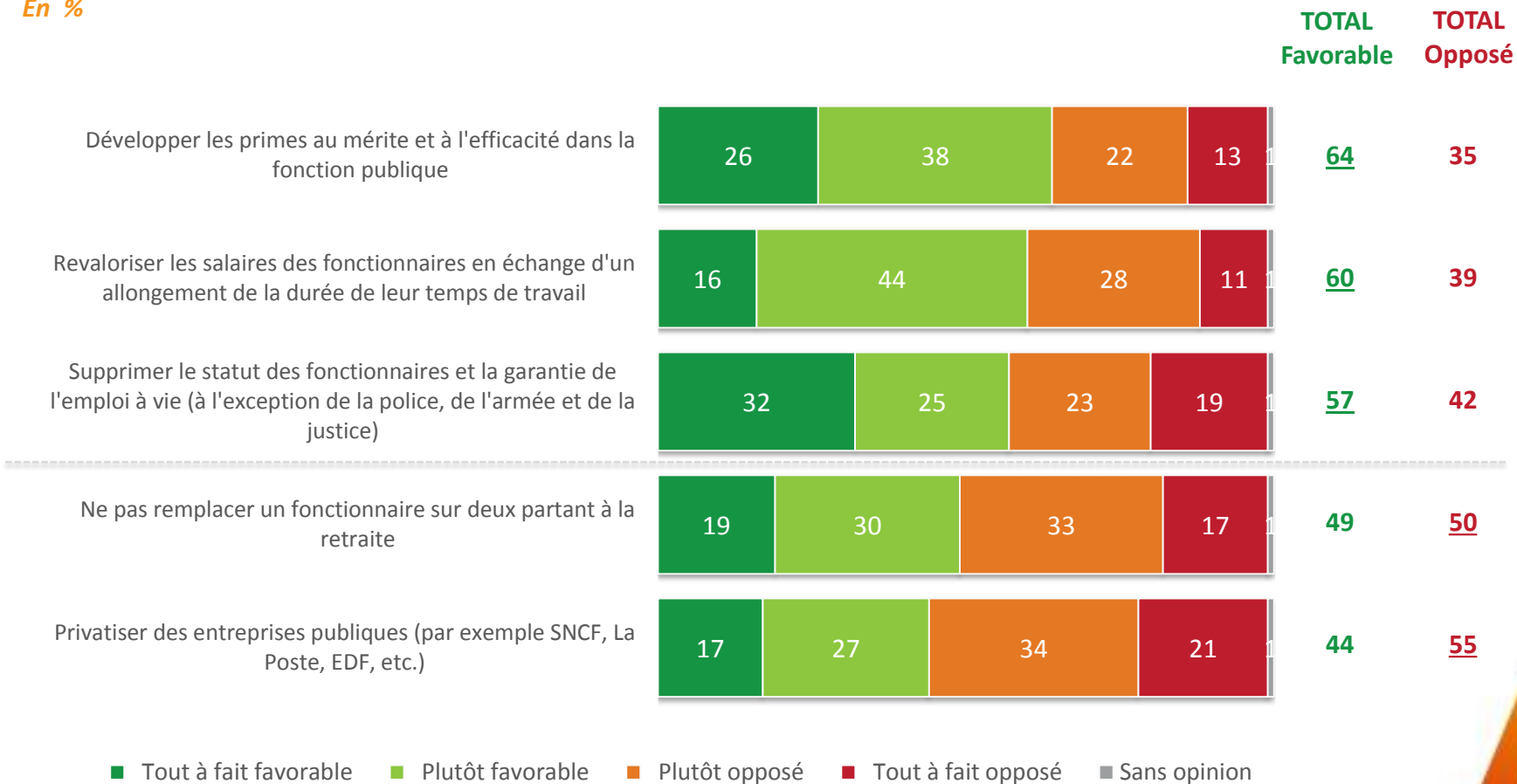
En %



Et une opinion plus partagée concernant le non-remplacement d'un fonctionnaire sur deux partant à la retraite et la privatisation des entreprises publiques

Question : Voici une liste de propositions entendues pour réformer l'Etat et la fonction publique.
Pour chacune d'elles, indiquez si vous y êtes favorable ou opposé.

En %



Détail des résultats

En % de TOTAL FAVORABLE	Introduire la possibilité d'une « rupture conventionnelle » dans la fonction publique, permettant à un employeur et à un salarié de rompre le contrat de travail d'un commun accord	Harmoniser les règles de calcul des retraites entre les salariés du public et les salariés du privé	Développer les notations des services publics et des entreprises publiques par les usagers (Pôle Emploi, EDF, SNCF, La Poste)	Créer des postes de fonctionnaires dans les zones rurales et défavorisées	Rétablir le jour de carence pour les fonctionnaires en cas d'arrêt maladie
Ensemble	80	79	78	75	70
SEXE DU REpondANT					
Homme	79	79	78	72	73
Femme	80	81	77	78	67
AGE DU REpondANT					
18-24 ans	72	76	75	76	65
25-34 ans	79	78	77	72	66
35-49 ans	75	80	79	74	70
50-64 ans	81	77	73	78	67
65 ans et plus	87	85	83	78	74
PROFESSION DU REpondANT					
Artisan, commerçant (*)	89	90	73	63	85
CSP+	79	75	76	75	61
Cadre, profession intellectuelle supérieure	74	77	76	71	72
Profession intermédiaire	82	74	74	79	54
CSP-	77	81	77	76	71
Employé	75	81	80	78	66
Ouvrier	79	80	73	74	75
Inactifs	82	80	79	77	72
Retraité	86	83	83	78	73
Autre Inactif	71	76	71	74	71
PREFERENCE PARTISANE					
TOTAL GAUCHE	77	76	72	85	62
Front de gauche	63	65	58	87	57
Parti Socialiste	81	80	77	85	63
Europe Ecologie / Les Verts (*)	71	73	70	86	57
TOTAL DROITE ET CENTRE	91	87	88	65	82
MoDem	88	86	86	83	75
UDI (*)	94	86	95	60	87
UMP / Les Républicains	91	89	89	60	83
Front National	75	78	77	71	69
Sans préférence partisane	76	79	73	77	64

* Résultats à interpréter avec prudence compte-tenu des effectifs de répondants

Détail des résultats

En % de TOTAL FAVORABLE	Développer les primes au mérite et à l'efficacité dans la fonction publique	Revaloriser les salaires des fonctionnaires en échange d'un allongement de la durée de leur temps de travail	Supprimer le statut des fonctionnaires et la garantie de l'emploi à vie (à l'exception de la police, de l'armée et de la justice)	Ne pas remplacer un fonctionnaire sur deux partant à la retraite	Privatiser des entreprises publiques (SNCF, La Poste, EDF, etc.)
Ensemble	64	60	57	49	44
SEXE DU REpondANT					
Homme	66	58	60	54	46
Femme	63	62	53	44	43
AGE DU REpondANT					
18-24 ans	63	55	36	31	35
25-34 ans	65	50	49	40	43
35-49 ans	64	62	65	52	47
50-64 ans	61	60	54	48	41
65 ans et plus	70	69	67	61	49
PROFESSION DU REpondANT					
Artisan, commerçant (*)	71	58	59	62	46
CSP+	62	55	51	46	43
Cadre, profession intellectuelle supérieure	66	62	52	51	45
Profession intermédiaire	59	50	49	43	41
CSP-	62	60	60	44	43
Employé	63	61	57	38	45
Ouvrier	60	62	65	51	41
Inactifs	68	64	58	52	45
Retraité	70	66	63	58	46
Autre Inactif	60	59	43	40	45
PREFERENCE PARTISANE					
TOTAL GAUCHE	61	56	46	33	31
Front de gauche	50	50	37	29	24
Parti Socialiste	61	57	49	32	33
Europe Ecologie / Les Verts (*)	59	56	37	31	26
TOTAL DROITE ET CENTRE	77	70	70	71	58
MoDem	77	70	47	55	31
UDI (*)	75	64	85	87	75
UMP / Les Républicains	80	70	74	71	61
Front National	58	54	62	46	51
Sans préférence partisane	58	61	53	45	41

* Résultats à interpréter avec prudence compte-tenu des effectifs de répondants

#Objectif2017

CONTACT

Yves-Marie CANN – Directeur des études politiques
yves-marie.cann@elabe.fr / @yvesmariecann

—

14 place Marie-Jeanne Bassot
92300 Levallois / Fr
Tél. +33 (0)1 45 63 74 52
@elabe_fr
www.elabe.fr

—

ELABE

